

# CCiinfo

LE MAGAZINE DES ENTREPRISES DE NOUVELLE-CALÉDONIE

N° 268

SEPTEMBRE  
OCTOBRE  
2018

**DISPENSÉ DE TIMBRAGE**

Chambre de commerce et d'industrie  
de Nouvelle-Calédonie - 15, rue de Verdun,  
BP M3, 98849 Nouméa Cedex

## DOSSIER

TGC à taux pleins,  
prêts ? Partez !

## ACTIONS DE LA CCI

Tontouta mouv' en actions

## FORMATION

Maître-apprenti,  
le couplet gagnant

**cci**  
@ NOUVELLE-CALÉDONIE  
WWW.CCI.NC



# diginova

NOUVELLE-CALÉDONIE | 2018

ENTREPRISES  
PORTEURS DE PROJETS  
ENSEIGNANTS  
CHERCHEURS  
ÉTUDIANTS

## Digitalisez vos idées !

PARCOURS #01 | Ecosystème de l'innovation

PARCOURS #02 | Entreprises innovantes

PARCOURS #03 | Innovation pédagogique

PARCOURS #04 | Smart territoires

  [diginova.nc](http://diginova.nc)

  
UNC  
UNIVERSITÉ  
NOUVELLE-CALÉDONIE

  
Observatoire  
Numérique  
NOUVELLE-CALÉDONIE

  
Fédération des entreprises  
MEDEF NC

En partenariat avec

  
NOUVELLE  
CALÉDONIE

  
OPT

  
Agence  
Calédonienne  
de l'Énergie

  
EEC  
ENGIE

Événement  
gratuit sur  
réservation

  
e-ticket

# CCinfo

## SOMMAIRE



## ÉDITO

Plus que quelques jours avant l'entrée en vigueur de la Taxe générale sur la consommation à ses taux définitifs. Depuis 2016, la CCI met tout en œuvre pour accompagner le plus efficacement possible les entrepreneurs vers cette réforme indispensable. Au total, plus de 6000 sociétés ont déjà bénéficié de notre soutien.

Et c'est tout naturellement que nous avons décidé de consacrer le dossier de ce numéro aux divers aspects que revêt cette avancée fiscale en Nouvelle-Calédonie.

La TGC devrait en effet permettre d'apporter une stabilité de l'assiette, une transparence dans la formation des prix, et une meilleure compétitivité pour les entreprises. Il appartient à chacun de nous de faire de cette nouveauté une réussite.

Ces derniers mois, les entrepreneurs calédoniens ont déjà démontré leur volonté de s'inscrire, constructivement, dans ce cadre réglementaire. Malgré les problématiques techniques, ils se sont montrés d'un civisme fiscal exemplaire. Grâce à eux, l'objectif de la recette escomptée a été pleinement atteint. Je voudrais ici les saluer, et vous souhaiter à tous une bonne lecture.

**Jennifer Seagoe,**  
présidente de la CCI-NC

## ACTUALITÉS

- 4 À la Une**  
Délais de paiement, information juridique, RGPD, Bravo l'été...
- 5 Actions de la CCI**  
Nouveaux sites Internet de la CCI : une multitude de services en ligne
- 6 Droit de la concurrence :**  
une formation pour maîtriser la nouvelle réglementation
- 7 Tontouta mov' en actions**
- 8 Focus entreprise**  
SEC3 double sa présence dans le Nord
- 10 L'actualité des entreprises**
- 14 International**  
Une opportunité venue de Papouasie-Nouvelle-Guinée  
Des mesures pour booster l'export
- 16 Innovation**  
TEDx Nouméa : coup de projecteur sur des idées innovantes

## DÉCRYPTAGES

- 19 Portrait**  
Jean-Marc Espalieu,  
le sens de l'équipe
- 20 Dossier**  
TGC à taux pleins, prêts ? Partez !
- 26 Économie**  
Alcool : les nouvelles mesures qui concernent les entreprises

## Qualité, hygiène, sécurité et environnement

- 28** Des solutions concrètes pour économiser l'énergie

## Économie numérique

- 30** Des entreprises calédoniennes au Digital Festival Tahiti

## Tourisme

- 32** Vers plus de professionnalisation dans le secteur touristique

## INFOS PRATIQUES

### Formation

- 35** Maître-apprenti, le couplet gagnant

### Fiche pratique

- 36** Décoder le code-barres

### Données du mois

- 38** VKPP : la situation s'assainit pour l'immobilier



Le CCinfo est publié par la Chambre de commerce et d'industrie de Nouvelle-Calédonie - 15, rue de Verdun, BP M3, 98849 Nouméa cedex, tél. : 24 31 00, fax : 24 31 31, com@cci.nc - Site Internet : www.cci.nc - Directrice de publication : Jennifer Seagoe - Comité de rédaction et coordination : Sidonie Ganatchian, Fany Torre - Rédaction : Aude-Émilie Dorion, Véronique Mézille, Antoine Pecquet, Sophie Pecquet, Fany Torre - Infographie : Mélodie Leccour - Coordination rédaction : Sophie Pecquet et Fany Torre - Réalisation : Concept - Régle publicitaire : Rezo, tél. : 28 63 01 - Responsable publicité : Yann Milin, tél. : 77 19 72 - Impression : Artypa Ducos, tél. : 28 32 99 - Tirage : 10 000 exemplaires - Le CCinfo est distribué aux ressortissants de la CCI-NC. Toute reproduction intégrale ou partielle de la présente publication est interdite sans l'autorisation expresse de la directrice de publication.



# À la Une



## L'information juridique à la CCI

- **Pour de l'information sur les choix juridiques et leurs implications fiscales dans le cadre de la création, la gestion, le développement, la transmission et la cession d'entreprise :** les conseillers de la CCI répondent directement, soit de visu, soit par téléphone, au 24 31 00, soit par email via conseil@cci.nc.
- **Pour du conseil juridique gratuit aux entrepreneurs sur les litiges, contentieux, statuts, baux, application des textes de loi, etc. :** des avocats assure une permanence à la CCI, les mardis et jeudis. Prendre rendez-vous en appelant le 24 31 05.

À noter : prise de rendez-vous en ligne possible, avec les conseillers et les avocats, sur [www.cci.nc/prise-de-rendez-vous-en-ligne](http://www.cci.nc/prise-de-rendez-vous-en-ligne).

## Délais de paiement : entrepreneurs, participez à faire évoluer la situation !

Jusqu'à fin septembre, les ressortissants de la CCI sont invités à répondre à une enquête sur leur expérience et leurs attentes quant à l'évolution des délais de paiement des administrations en Nouvelle-Calédonie. Les résultats de cette étude seront rendus publics avant la fin de l'année. Ils permettront d'émettre des préconisations auprès des institutions, dans le but de mieux cadrer cette problématique centrale pour les entreprises.

Pour recevoir le questionnaire, merci d'écrire à [observatoires@cci.nc](mailto:observatoires@cci.nc) ou d'appeler le 24 23 70.

## Traitement des données personnelles : qu'en est-il aujourd'hui en Nouvelle-Calédonie ?

Contrairement à des idées reçues, le Règlement général sur la protection des données (RGPD) et les nouvelles dispositions de la loi Informatique et libertés votés par l'Union européenne ne sont pour l'instant pas applicables sur le territoire calédonien. Ils devraient l'être d'ici fin 2018.

Alors que le gouvernement français étudie les modalités de cette application en Nouvelle-Calédonie, la CCI-NC œuvre pour qu'elle soit facilitée pour les entreprises et institutions locales ; afin notamment que leur soit accordé un délai de mise en conformité avec les centaines de nouvelles obligations mentionnées dans ces textes, comme ce fut le cas pour les états européens concernés, qui ont tous bénéficié d'une période transitoire de deux ans.

**Rappel :** la loi Informatique et libertés, dans sa version antérieure au 20 juin 2018, est applicable en Nouvelle-Calédonie depuis 2004 et le demeure pour le moment.

Plus d'information  
[www.cnil.fr/fr/comment-la-loi-informatique-et-libertes-sapplique-t-elle-loutre-mer](http://www.cnil.fr/fr/comment-la-loi-informatique-et-libertes-sapplique-t-elle-loutre-mer)



## Inscriptions à Bravo l'été 2018

L'opération Bravo l'été se déroulera cette année du 6 au 21 octobre sur tout le territoire. Durant cette quinzaine commerciale organisée par le Syndicat des commerçants NC avec le soutien de la CCI, les commerçants sont invités à remettre

un ticket de jeu (par tranche de 2000 F CFP d'achat) à leur client. Près de quatre millions de F CFP de cadeaux, dont deux millions en bons d'achat à dépenser dans les commerces participants sont mis en jeu. Les enseignes participantes recevront un kit d'affichage PLV et bénéficieront d'une campagne publicitaire d'envergure. Nouveautés 2018 : un partenariat avec [www.top-promos.nc](http://www.top-promos.nc), et une application mobile basée sur un jeu de piste développé par Lab.O, avec le concours de la BCI. **Inscriptions sur [www.cci.nc/fichier/bravo-l-ete-2018](http://www.cci.nc/fichier/bravo-l-ete-2018).**

Plus d'information  
Tél. : 27 54 10 / [infocommerce@lagoon.nc](mailto:infocommerce@lagoon.nc)

# Actions de la CCI

## NOUVEAUX SITES INTERNET DE LA CCI : UNE MULTITUDE DE SERVICES EN LIGNE



**Afin de faciliter l'accès à l'information et les démarches des entrepreneurs, des étudiants et du grand public, les nouveaux sites web que la CCI a déployés cette année offrent de nombreux services et fonctions innovants.**

Design dynamique et épuré, navigation intuitive, interactive et responsive, la CCI propose sept nouveaux sites Internet précisément adaptés aux besoins de ses ressortissants et du grand public. Sur [www.cci.nc](http://www.cci.nc), les entrepreneurs et les porteurs de projets peuvent prendre des rendez-vous avec des conseillers, s'inscrire à des événements, effectuer plusieurs formalités administratives, postuler en ligne, et accéder à de l'information personnalisée : actualité réglementaire ou centrée sur leurs centres d'intérêts, conseils à la création et au développement d'entreprise, foire aux questions (FAQ) sur l'entrepreneuriat, documentation officielle gratuite, etc. De plus, il leur est possible de consulter le catalogue d'offres de services de la Chambre, et de composer eux-mêmes leur plan de formation professionnelle continue sur-mesure, grâce à des fiches pédagogiques détaillées.

### Des sites créateurs de liens

Sur les nouveaux sites de l'EGC et de la CCI Apprentissage, les entreprises peuvent également déposer en ligne leurs offres de recrutement d'étudiants ou d'apprentis. Pour les étudiants, ces deux vitrines permettent de découvrir les formations dispensées, les métiers préparés, l'actualité, les événements et les actions des deux écoles de la CCI. Un mode d'emploi et les étapes à suivre pour intégrer les cursus sont aussi proposés aux candidats.

### De l'information en temps réel

Horaires et modifications de vols en temps réel sont disponibles sur les sites des aéroports de Nouméa-La Tontouta, Nouméa-Magenta, Îles des Pins-Moué et Lifou-Wanaham. Sur la homepage de l'aéroport international, un calculateur de tarifs de parking est aussi proposé. Le planning des escales des paquebots est quant à lui consultable sur [www.gare-maritime.cci.nc](http://www.gare-maritime.cci.nc). Ces pages offrent une visibilité de premier plan pour les professionnels œuvrant au sein de ces infrastructures touristiques, qui peuvent aussi y retrouver de l'information et des documents techniques les concernant directement. Enfin, ces sites sont une source d'information, quotidiennement mise à jour, d'une grande richesse : actualités et agenda de la CCI et du monde économique calédonien, magazine *CCI Info* en ligne, fiches pratiques sur des sujets d'actualité tels la TGC ou l'insécurité, résultats de différents observatoires ou baromètres (commerce, industrie, déchets, immobilier et maritime), indices économiques, etc.

### Plus d'information

Tél. : 24 23 14 / [com@cci.nc](mailto:com@cci.nc)



## LES SITES INTERNET DE LA CCI-NC

- Site de la CCI-NC : [www.cci.nc](http://www.cci.nc)
- Portail des sites des 4 aéroports pilotés par la CCI-NC et de CCI Zi (Infrastructures & Ingénierie) : [www.aeroports.cci.nc](http://www.aeroports.cci.nc)
- Site de la gare maritime de Nouméa : [www.gare-maritime.cci.nc](http://www.gare-maritime.cci.nc)
- Site de l'EGC : [www.egc.cci.nc](http://www.egc.cci.nc)
- Site de la CCI Apprentissage : [www.cfa.cci.nc](http://www.cfa.cci.nc)



# DROIT DE LA CONCURRENCE : UNE FORMATION POUR MAÎTRISER LA NOUVELLE RÉGLEMENTATION

## Qui, quoi, quand ?

- **Publics concernés** : dirigeants et services juridiques des entreprises, avocats, experts-comptables, commissaires aux comptes, consultants, services juridiques des administrations publiques, etc.
- **Contenu** : attributions et fonctionnement des autorités de la concurrence, économie de la concurrence, concurrence et droit souple, pratiques anticoncurrentielles et pratiques restrictives de concurrence, contrôle des concentrations et des surfaces commerciales, régulation et concurrence (études de cas sur les télécommunications, les transports et l'énergie), assistance à l'entreprise (programme de conformité, investigations de types opérations de visite et de saisie), contentieux de la concurrence, concurrence et insularité.
- **Dates** : pour tenir compte des contraintes simultanée des professionnels et des experts en Polynésie française et en Nouvelle-Calédonie, la formation sera dispensée à raison de deux heures par semaine et durant deux séminaires de deux jours, de novembre 2018 à décembre 2019.

**S'exercer à pratiquer le droit de la concurrence, désormais en vigueur en Nouvelle-Calédonie et en Polynésie française, est l'objectif de la formation proposée par les Chambres consulaires et les autorités de la concurrence des deux archipels.**

Cet enseignement s'articule autour d'un partage de connaissances entre experts praticiens (magistrats, universitaires, rapporteurs des autorités de la concurrence et avocats) et participants, afin que ces derniers intègrent les règles du droit de la concurrence et leurs modalités d'application.

Après avoir appris à identifier les enjeux de l'économie de la concurrence et à détecter les usages anticoncurrentiels ou restrictifs, les personnes formées sauront :

- en amont d'un projet : évaluer les risques et expliquer au sein des organisations les droits et devoirs de chacun ;
- en aval : se défendre devant une mise en cause lors d'une investigation et utiliser les recours appropriés.

En Nouvelle-Calédonie, ces ateliers se dérouleront au centre de formation de la CCI, à Nouméa. Les formateurs localisés à Papeete interviendront, en visioconférence, durant la moitié des sessions.

## Être formés auprès des meilleurs experts

Deux temps forts prévus : les deux séminaires durant lesquels interviendront des personnalités reconnues au niveau international, Nathalie Jalabert Doury et Valérie Michel Amsellem. Elles présenteront notamment des cas pratiques d'assistance aux entreprises et de contentieux.

En cas d'absence, les personnes inscrites auront accès à l'ensemble des cours sous forme de vidéos en ligne. Véritable programme de spécialisation d'une durée de plus de 100 heures, ce parcours permettra l'obtention d'un certificat consulaire.

## Information et inscriptions

(20 places disponibles en Nouvelle-Calédonie)  
Tél. : 24 31 38 / l.garcia@cci.nc et g.nael@cci.nc



# TONTOUTA MOUV' EN ACTIONS

Pour que les déplacements des salariés, visiteurs et passagers de l'aéroport de Nouméa-La Tontouta deviennent plus sûrs, moins coûteux et plus écologiques, la CCI et ses partenaires ont élaboré un grand plan d'action sous l'égide du dispositif Tontouta mov'.



© IJGCE/NC

## Covoiturage et modes actifs au programme de la Semaine de l'écomobilité

Du 17 au 22 septembre, dans le cadre de la Semaine de l'écomobilité, un challenge interentreprises sera organisé par Tontouta mov' afin d'encourager les employés de la plateforme aéroportuaire au covoiturage et aux déplacements non motorisés.

La journée du 18 septembre sera dédiée à de la sensibilisation aux « modes actifs » : essais de vélos et autres véhicules électriques, etc.

Le mois dernier, les organisations impliquées dans Tontouta mov'\*, le premier plan de déplacements interentreprises (PDIE) de Nouvelle-Calédonie, ont dévoilé une série de seize propositions qui visent à optimiser les trajets des salariés se rendant ou partant de l'aéroport international. Ce plan d'action concerne la période 2018-2023, et fait suite aux études menées depuis plus d'un an auprès notamment de 857 employés travaillant sur la plateforme aéroportuaire.

### Des enjeux sociétaux, environnementaux et économiques

Le plan d'action Tontouta mov' poursuit quatre objectifs principaux :

#### 1. Éviter ou réduire les déplacements et les distances parcourues

En développant l'attractivité de Tontouta (plus d'hébergements permanents ou d'appoint, de services de proximité, etc.), et en mutualisant ou dématérialisant le recours, par les entreprises de la plateforme, à des services externes à cette zone.

#### 2. Améliorer la sécurité des déplacements

En sécurisant des infrastructures et équipements routiers (notamment au Col de la Pirogue,

particulièrement accidentogène), en menant des campagnes de prévention routière pour améliorer les comportements au volant.

#### 3. Rendre attractives les alternatives à la voiture seule

En incitant au covoiturage, à l'usage de transports publics et de navettes privées, en encourageant la pratique de la marche, du vélo, etc., sur la plateforme.

#### 4. Développer la cohésion et les espaces de dialogue

Pour améliorer la santé, la sécurité et le bien-être au travail, en mettant en place des services de restauration adaptés, des activités sportives, des espaces de convivialité partagée entre les entreprises de la plateforme.

Ainsi, cette action collective repose autant sur des aménagements matériels que sur l'implication volontaire des personnes concernées, des institutions et des partenaires actuels et futurs.

### Plus d'information

Tél. : 28 12 33 / l.masse@cci.nc

[www.aeroports.cci.nc](http://www.aeroports.cci.nc)

## \* LES ORGANISATIONS ET LE NOMBRE DE SALARIÉS IMPLIQUÉS DANS TONTOUTA MOUV'

Tontouta mov' est une collaboration entre l'Agence de l'environnement et de la maîtrise de l'énergie (ADEME), l'Agence calédonienne de l'énergie (ACE) et les organisations suivantes - toutes participent au financement du projet :

- Aircalin - 150 personnes
- Base aérienne 186 des forces armées de Nouvelle-Calédonie - 150 personnes
- Brigade de gendarmerie des transports aériens - 10 personnes
- CCI-NC - 100 personnes
- Direction de l'aviation civile - 70 personnes
- Direction des affaires vétérinaires alimentaires et rurales - 15 personnes
- Espace Surveillance - 90 personnes
- Pacific Airport ENGIE - 175 personnes
- Police aux frontières - 40 personnes
- Restauration calédonienne - 20 personnes
- Service des douanes - 30 personnes
- Total Pacific - 7 personnes



# Création d'entreprise

## SEC<sup>3</sup> DOUBLE SA PRÉSENCE DANS LE NORD

**En plein développement économique, la zone VKP est terre d'opportunités d'affaires. Comment s'y structurer et organiser la comptabilité de son entreprise ? Justin Etty, à la tête de la Société d'expertise comptable et de conseils de Calédonie (SEC<sup>3</sup>), apporte désormais des réponses à Koné.**

« Quand on se lance dans l'entrepreneuriat ou qu'on est une petite entreprise, il est important d'être accompagné », affirme Justin Etty. Installé avec son cabinet d'expertise comptable à Nouméa depuis 2011, il ouvre une antenne à Koumac il y a trois ans et, en février dernier, une autre à Koné. « Cette ville est devenu le cœur économique du Nord. On note une forte demande de petites et de moyennes entreprises, pas forcément structurées, qui ont besoin de conseil bien au-delà de la production de leurs états financiers. »

Prestataires et sous-traitants de l'industrie minière, ou commerçants qui assurent le service pour la zone VKP, n'ont ni le temps, ni l'envie de se déplacer à Nouméa pour leurs démarches comptables, fiscales et sociales. Or, seuls trois cabinets exercent à Koné. Justin Etty a, ainsi, fait le choix de partager son temps entre Nouméa et le Nord.

### Cap sur la dématérialisation

« La digitalisation de l'économie impacte toutes les entreprises et elle est parfois difficile à appréhender pour les TPE-PME », poursuit l'expert-comptable. Nouveaux usages, nouveaux besoins, nouveaux modèles économiques. Les experts-comptables engagent leur transition numérique et, avec elle, celle de leurs clients. SEC<sup>3</sup> l'a bien compris, en se fixant un objectif « zéro papier » pour l'archivage des données de ses clients. Une méthode qui présente un double avantage : évoluer avec les

## Pourquoi Initiative Nord ?

« S'installer à la pépinière d'entreprises de la CCI à Koné, c'est être au cœur de l'activité économique en bénéficiant de services appréciables, surtout quand on n'est pas sur place tous les jours, comme moi. »

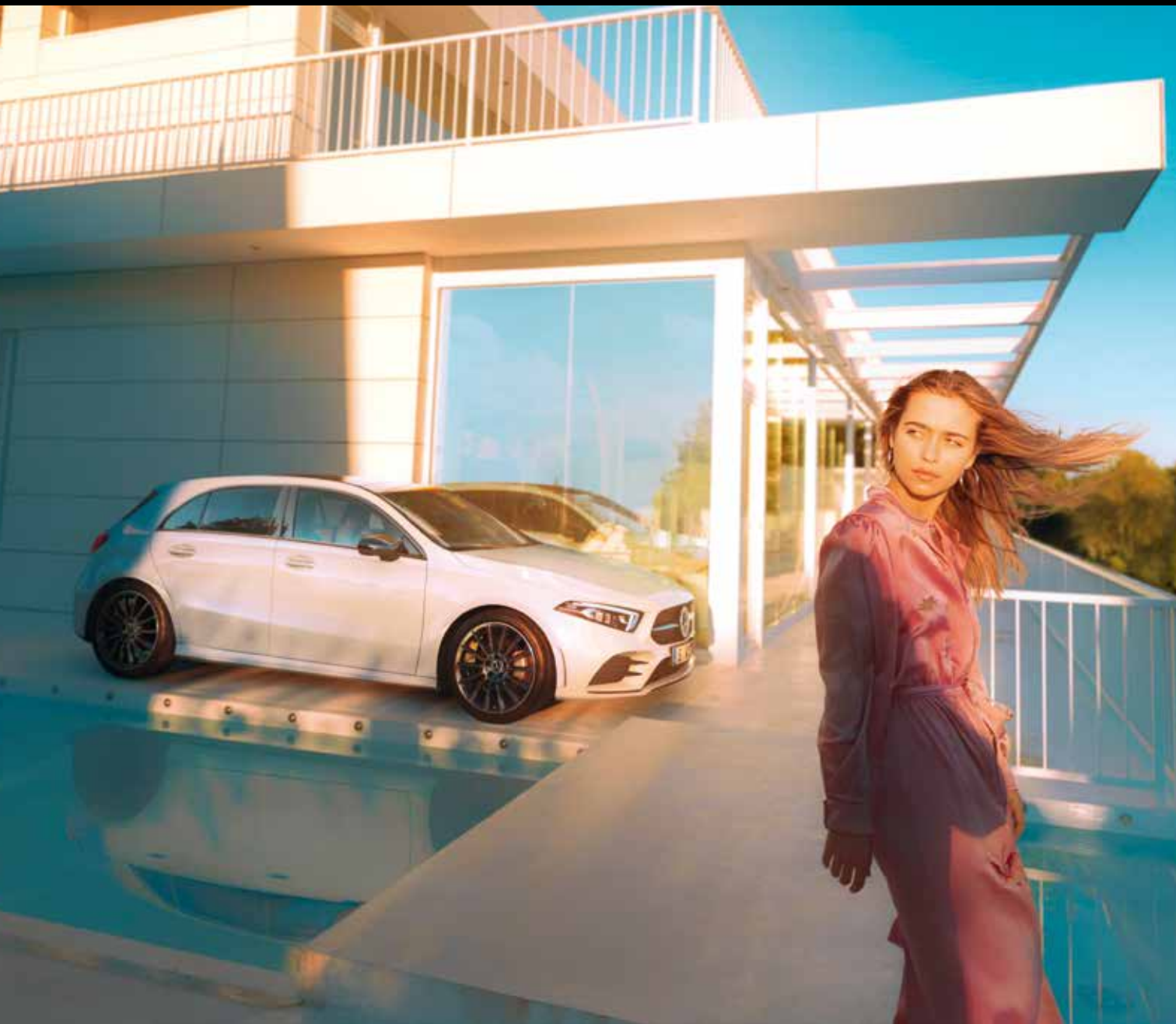
normes actuelles et faciliter l'envoi des données aux organismes bancaires et aux administrations sociales et fiscales.

Pour l'expert, ce virage numérique est perçu comme une opportunité de valoriser ses services. « Ces évolutions arrivent à point nommé et nous permettent d'être plus réactifs dans l'accompagnement de nos clients. » Et grâce à la dématérialisation des documents et à l'automatisation de certaines tâches, « les entreprises gagnent en efficience organisationnelle ». Au-delà de la production d'états financiers, SEC<sup>3</sup> accompagne des entreprises « dont le besoin de conseils n'était pas comblé ». Des clients aussi demandeurs dans le Nord que dans le Sud.

### Contact

SEC<sup>3</sup> - Initiative Nord  
Tél. : 98 10 88 / ettyjustin@etty.nc





# Nouvelle Classe A

Just like you.\*

Mercedes-Benz

Le meilleur, sinon rien.



\* Juste comme vous.



# L'actualité des entreprises



## Une assiette ensoleillée

Le Surya – soleil en Sanskrit – a ouvert cette année sur la Promenade Roger-Laroque. « *Il s'agit d'un restaurant de cuisine indienne raffinée* », vante Nalina Tirou, sa propriétaire. La cuisine au Tandoor (four traditionnel indien) est la spécialité de l'établissement. La salle peut accueillir jusqu'à 40 couverts, dont 20 en terrasse, et peut être réservée pour des événements privés. La décoration est sobre, mais garde une *Indie touch* avec des couleurs symboliques : jaune soleil et bleu lagon. Sur place ou à emporter, le restaurant propose des plats savoureux, dont un Thali végétarien et des brochettes de poulet Tandoori. Midi et soir, du mardi au dimanche.

Le Surya – 109, Promenade Roger-Laroque, Nouméa / Tél. : 29 19 19



## Une épicerie multiservices à Apogoti

L'épicerie Chez Viviane est installée depuis juillet en face de l'école René-Fong à Apogoti. Cet espace de 100 m<sup>2</sup>, qui propose tous les produits de première nécessité, répond aux attentes des habitants de ce quartier périphérique de Dumbéa-sur-Mer. « *Ici, il n'y a que des habitations*, explique une riveraine. *Ce n'est pas toujours facile de faire ses courses, surtout sans voiture.* » Le commerce de Minh Duc Nguyen et de son épouse rend de nombreux services : dépôt de pain, débit de tabac, vente du journal et, surtout, cuisine traditionnelle vietnamienne concoctée avec goût. Ouvert 7j/7.

Chez Viviane - 92, rue Jacques-Naturel, Dumbéa / Tél. : 41 12 05

## Du solaire en appartement

À seulement vingt ans, Manutea Frenne lance la start-up Echo Tech, entreprise de distribution de stores photovoltaïques. Une solution particulièrement adaptée au logement collectif. « *Nous avons signé un contrat d'exclusivité de revendeur agréé d'une marque ukrainienne pour la zone Nouvelle-Calédonie, Polynésie et Wallis-et-Futuna.* » Un store produit entre 100 et 150 W/m<sup>2</sup>, de quoi alimenter trois ordinateurs portables ou 30 ampoules LED. Le surplus d'énergie peut être stocké dans une batterie ou revendu. Pour ce faire, un compteur à deux voies doit être installé par EEC ou Enercal. L'entreprise sera présente au salon Bat Expo en octobre pour présenter cette innovation.

Eco Tech - Nouméa / Tél. : 74 99 22, 96 66 56 ou 95 29 89 / contact@ecotech.nc



## À Koumac, un snack dans la tradition



Chez Mam a pris ses quartiers dans l'ancien restaurant Le Western, à Koumac. Pascal Boulet y sert une cuisine simple, locale et 100 % maison, comme du rôti de porc, du gratin de bananes poingo, des salades et des crêpes. Cet ancien professionnel du bâtiment de 47 ans et son associé chef-cuisinier emploient deux personnes. Quelques semaines après l'ouverture, le bouche-à-oreille a déjà fait leur réputation. C'est que l'homme a de qui tenir : sa mère gérait un hôtel-restaurant et, à 75 ans, elle continue de lui prêter la main.

Chez Mam - Koumac / Tél. : 74 11 88



## Caledonia tente le téléshopping

La chaîne locale a récemment expérimenté un nouveau concept de téléshopping. « *En recherche constante d'innovation, nous avons voulu essayer la formule. Par hasard, cela a coïncidé avec la disparition de Pierre Bellemare, qui l'avait lancée sur le réseau national* », note Jérémie Gandin, le directeur des programmes. Baptisée Caledonia Shopping et produite par Open Tuning, l'émission a été diffusée en cinq épisodes. « *L'idée était de mettre en vente les robes de soirée portées par les candidates des Miss Nouvelle-Calédonie. C'est Amandine Buy-Duyet, l'ex-présidente du comité des Miss, qui les présentait.* » Les téléspectatrices intéressées ont pu essayer et acheter les robes dans une boutique éphémère, au complexe Pacific Arcade. « *Le test a été intéressant, estime Jérémie Gandin, on cherche des partenaires pour pérenniser l'émission, avec d'autres produits locaux.* »

Caledonia - Tél. : 29 90 40 / [redaction@caledonia.nc](mailto:redaction@caledonia.nc)

[www.caledonia.nc](http://www.caledonia.nc)

## Donuts du pays

Dans son stand de la Baie-des-Citrons, Joanna Suarez vend, depuis peu, des beignets à l'américaine, de sa fabrication. « *On voulait faire découvrir le donut sous un autre angle, dit-elle, non pas gras et bourratif, mais frais et raffiné, à base d'ingrédients haut de gamme.* » Baptisée Donuts Nation, sa petite entreprise propose trois gammes de beignets : classiques, incontournables et irrésistibles. Joanna Suarez projette d'élargir sa gamme de saveurs, et rêve d'ouvrir une véritable boutique de donuts, sucrés et salés.

Donuts Nation - Baie-des-Citrons / Tél. : 82 83 74

[FB Donuts Nation](#)



## Transports hors du commun

Reprise il y a un an et demi par Mathieu Poutet, Noumea Fun Ride, basée à la gare maritime, est spécialisée dans la location de moyens de transport originaux. « *Nous avons renouvelé notre flotte, qui compte une trentaine de véhicules, dont une Mini Moke, quatre fun quads, six scooters et des vélos électriques et traditionnels* », détaille le gérant. Avec le boom de la croisière et des services aux passagers, la société fait face à une concurrence accrue. Pour se démarquer, Mathieu Poutet met en avant la connaissance de son cœur de cible. « *J'ai vécu six ans en Australie, donc je maîtrise la langue et je connais bien la culture* », dit-il. Mais ses services ne sont pas réservés aux croisiéristes. « *Nous sommes ouverts à tous, toute l'année.* »

Nouméa Fun Ride - Gare maritime de Nouméa, quai Ferry / Tél. : 26 96 26

[Nouméa Fun Ride](#)

## L'actualité des entreprises



## Ink & Co., la boîte à livres

Pour préserver et transmettre l'histoire et les valeurs de l'entreprise, rien de tel qu'un livre. Tel est le parti-pris d'Ink & Co., cofondé cette année par Paul Lanier, patron de la société de service informatique SF2i, Marguerite Vidal et Catherine Hobel. C'est « *par passion pour l'objet-livre* » que l'informaticien se lance sur ce marché. « *Nous créons l'offre, pose-t-il, on verra si la demande suit.* » La cible d'Ink & Co., ce sont les sociétés qui souhaitent « *féderer leur personnel, séduire leurs clients ou encore célébrer un anniversaire ou un évènement particulier* » en offrant un livre sur-mesure. Ink & Co. regroupe toutes les compétences éditoriales et assure l'impression et la fabrication des ouvrages.

Ink & Co. - Tél. : 78 83 93 / [contact@inkandco.nc](mailto:contact@inkandco.nc)





## L'actualité des entreprises



### Des Photomatons en Nouvelle-Calédonie

Les petites cabines de photos en libre-service commencent à fleurir sur le Grand Nouméa et en Brousse. « J'ai débuté à Tahiti, et comme j'avais l'exclusivité pour le Pacifique, j'ai décidé d'installer des cabines en Nouvelle-Calédonie », explique la gérante de Tiki Photo NC. Ces cabines fixes qui permettent de faire des photos d'identité, mais aussi fantaisie, sont installées dans des centres commerciaux ou des boutiques, et prochainement à l'aéroport de Nouméa-La Tontouta et à l'Aquarium des lagons. « Dans le même esprit, je propose des bornes à selfies qui permettent de customiser les photos à l'envie dans les soirées ou sur les lieux d'événements comme le Salon de l'Étudiant. »

Tiki Photo NC - Tél. : 54 70 69 / tikiptonc@gmail.com



### Tout pour la course

Terre de Running est un magasin spécialisé en équipement pour tous les pratiquants de course à pied : chaussures et textiles techniques, produits électroniques (montres GPS, cardiofréquencemètres, électrostimulateurs, écouteurs, etc.), produits diététiques... « Mais la véritable plus-value du magasin réside dans son système d'analyse approfondie de la foulée, explique Mathieu Eude, le gérant. À l'aide d'un tapis de course et d'une caméra, nous analysons la foulée du coureur, pour lui proposer des chaussures adaptées à sa morphologie et à ses capacités physiologiques et biomécaniques. »

Terre de Running - 79, rue Sébastopol, Quartier-Latin, Nouméa / Tél. : 28 87 18

[www.terrederunning.com/magasin/noumea](http://www.terrederunning.com/magasin/noumea)



### Les soldes toute l'année

Sur son site Internet, Ticket Reduc NC propose sorties, spectacles, soins, loisirs en tout genre, toute l'année à bas tarif. « Le principe est simple : nous proposons des billets à prix réduits, en quantité limitée et pendant une durée limitée », explique Diane-Lise Da-Ros, gérante de Ticket Reduc NC et de Eticket NC. Les premiers arrivés sont donc les premiers servis. « L'objectif est, pour les professionnels, de susciter l'intérêt par un prix attractif et, pour les consommateurs, de s'offrir un service, un loisir ou un spectacle auquel on n'aurait peut-être pas eu accès autrement. »

[www.ticketreduc.nc](http://www.ticketreduc.nc)

[TicketReduc.nc](https://www.facebook.com/TicketReduc.nc)

### Du verre pour se protéger

All Glass est une miroiterie-vitrerie qui propose tous les produits verriers, de la fabrication à la pose et à la mise en œuvre : crédence de cuisine, pare-douche, barrières de piscine, garde-corps, composition murale en miroir ou verre peint, agencement de magasin et vitrage simple ou retardateur d'effraction. « Nous travaillons aussi bien avec des promoteurs privés qu'avec des administrations ou des particuliers, explique la gérante, Céline Naville. Et nous sommes à même de répondre rapidement aux besoins des commerçants qui doivent remplacer ou renforcer leurs vitrines avec du verre sécurisé pour retarder les infractions et ainsi être en conformité avec les assurances. »

All Glass - 23, rue du Saint-Antoine, Numbo, Nouméa / Tél. : 46 76 57 / [contact@allglass.nc](mailto:contact@allglass.nc)





## L'actualité des entreprises

### L'ICAP accompagne les entrepreneurs

Création, développement, restructuration ou transmission, projets de 10 à 200 millions de F CFP : l'Institut calédonien de participation est le partenaire des entreprises calédoniennes depuis 1989. Société d'économie mixte (SEM) créée à la suite des Accords de Matignon, avec pour actionnaires les trois provinces et l'Agence française de développement, l'ICAP a pour vocation de promouvoir des projets concourant au rééquilibrage économique, dans tous les secteurs d'activité, exceptée la promotion immobilière. « Notre cœur de métier, c'est le *capital-risque*, appuie Jean-François



Bernut, directeur général. *Un entrepreneur qui a un projet mais pas assez de fonds propres pour convaincre sa banque peut faire appel à l'ICAP, qui prend des parts au capital pour un temps limité, apporte jusqu'à 30 % du projet, peut faire une avance en compte courant d'associé. Quand le projet tourne, l'entreprise rachète les parts détenues par l'ICAP.* » Au 31 mars 2018, 21 opérations avaient été soutenues dans l'année écoulée, pour un total de 171 millions de F CFP d'interventions. L'ICAP assure le secrétariat des trois fonds de garantie provinciaux, qui permettent de garantir jusqu'à 80 % du

montant d'un crédit. Elle peut aussi, en tant que gestionnaire des quatre Sociétés d'économie mixte locales (SEML) de la province Nord, apporter un concours financier à des projets structurants. Enfin, l'ICAP est mandataire de la Banque publique d'investissement (BPI), qui propose localement trois prêts sans garantie aux TPE et PME : développement, hôtellerie et restauration. Des produits pour l'instant limités, dont plusieurs acteurs économiques réclament l'extension.

ICAP - Tél. : 27 62 18 / [icap@canl.nc](mailto:icap@canl.nc)



Des chefs de cantine qui s'investissent particulièrement dans ce projet innovant (ici au collège de Normandie).



### Les Recettes bénéfiques jouent collectif

Lancé début 2017, le projet Recettes bénéfiques, porté par les associations CapAgro NC (dont la CCI est membre) et NeoFood, tisse sa toile. L'idée : développer des recettes à base de produits locaux faciles à transformer, bonnes pour la santé, respectueuses de l'environnement et peu coûteuses. Les cantines des établissements scolaires sont la première cible, avec la charte de bonnes pratiques « *Le bonheur dans ma cantine* », déjà signée par deux d'entre elles et bientôt une troisième. « *Le but est d'avancer pas à pas, précise le chef Gabriel Levionnois, président-fondateur de NeoFood, en offrant une assistance technique. Et le message est en train de passer.* » Autres partenaires indispensables, les agriculteurs, auxquels une hotline sera bientôt proposée, en partenariat avec la Chambre d'agriculture, pour leur permettre de proposer leurs produits aux cantines.

 Pacific Food Lab

 [www.pacificfoodlab.org](http://www.pacificfoodlab.org)

Vous créez une société ?  
Votre entreprise propose des nouveautés ?  
Contactez-nous via [com@cci.nc](mailto:com@cci.nc)  
pour que nous relayions votre actualité dans ces pages.



# International

La délégation calédonienne à Port-Moresby, De g. à d., Sébastien Sarramegna-NCT&I, Sylvie Brier-Nord Avenir, Raphaëlle Farsi-Sud Forêts, Julien Collot-DIMENC, Christopher Lorho-Easy Skill, Jean-Sébastien Baillie-DIMENC.

## UNE OPPORTUNITÉ VENUE DE PAPOUASIE-NOUVELLE-GUINÉE

**Un véritable potentiel pour les entreprises calédoniennes s'est dégagé de la mission diplomatique et économique organisée en Papouasie-Nouvelle-Guinée du 3 au 5 juillet derniers. Focus sur le projet Total présenté à cette occasion.**

Le projet Total d'exploitation de gaz naturel liquéfié en Papouasie-Nouvelle-Guinée est porté par un actionnariat Total, ExxonMobil et Oil Search. « La décision d'aller de l'avant ou pas doit être prise fin 2018, pour un début de montée en puissance mi-2019, une construction de 2020 à 2023, et une production en 2024 », explique Sébastien Sarramegna, de New Caledonia Trade & Invest (NCT&I).

Ce projet aura localement un impact économique colossal. Mais quelles sont les retombées possibles pour les entreprises calédoniennes ?

### Une carte à jouer maintenant

« Trois ou quatre appels d'offre d'ingénierie vont être lancés au niveau international, avec de nombreux lots et sous-lots sur lesquels les entreprises calédoniennes doivent se positionner, poursuit Sébastien Sarramegna. Nous devons nous faire connaître, non seulement de Total, mais également des sociétés susceptibles de répondre aux appels d'offre. D'autant plus que le gouvernement papouasien veut absolument travailler avec la Nouvelle-Calédonie. »

Les entreprises calédoniennes ont donc une véritable carte à jouer : « proximité culturelle, vision commune des relations avec les populations locales, façon de travailler qui inclut le transfert de compétences... Ce projet représente une opportunité qu'il ne faut pas rater. Mais il faut faire du lobbying maintenant, en 2019, il sera trop tard », conclut le représentant de NCT&I.

## DES MESURES POUR BOOSTER L'EXPORT

**Deux nouvelles mesures fiscales visent à encourager les entreprises calédoniennes à exporter, enjeu devenu majeur pour l'économie locale.**

Un crédit d'impôt pour les dépenses liées aux prospections commerciales et un avantage fiscal pour compenser les centimes additionnels sont les deux mesures de soutien à l'export que le gouvernement vient de mettre en place. Objectif ? Lever les freins réglementaires à l'exportation, accompagner

les entreprises exportatrices sur le plan fiscal et limiter leur charge financière, afin de créer de nouveaux relais de croissance.

- **Le crédit d'impôt pour dépenses à l'exportation**, plafonné à 50 millions de F CFP, sera égal à la moitié du montant des dépenses de prospection commerciale directement liées à des démarches ou opérations d'exportation, pendant quinze années successives à compter de la première demande.
- **L'avantage fiscal** consiste en une déduction du résultat imposable égale à deux fois le montant des centimes additionnels intégrés dans le calcul de la patente. Les centimes additionnels sont un impôt calculé sur la base du volume annuel des exportations.



**RENAULT**  
La vie, avec passion

# Les **JOURS** **BOOSTER**!

Jusqu'au **30** septembre

**Renault Kangoo**

À partir de  
**1 530 000** F<sup>HTGI\*</sup>

**Renault Trafic**

À partir de  
**2 595 000** F<sup>HTGI\*</sup>

**Renault Master**

À partir de  
**2 995 000** F<sup>HTGI\*</sup>



**Gamme Renault VU :**  
outils de pointe, moteurs d'économie.

\* Prix HTGI et HTGC (1%). Carte grise et éco participation incluses. Offre limitée et valable sur véhicules signalés, pour entreprise éligible au HTGI. Enjoliveurs et couleurs spéciales en option.

[www.renault.nc](http://www.renault.nc)  
[www.groupejeandot.nc](http://www.groupejeandot.nc)

**3**  
**ANS** GARANTIE  
1<sup>er</sup> terme exclu, sans frais



**SODAUTO** | MAGENTA AÉRODROME | NOUMÉA | **25 05 05** | [sodauto@hgj.nc](mailto:sodauto@hgj.nc)  
**PARKING DU NORD** | KONÉ | **47 50 60** | [parkingdunord@mls.nc](mailto:parkingdunord@mls.nc)  
AGENTS : NTA 27 27 12 / GN AUTOMOBILES KOUMAC 77 23 94 / BOURAIL AUTO SERVICES 77 96 95 / LIFOU 47 07 77 / MECAPOIND POINDIMIÉ 42 47 19

**SODAUTO**  
ASSISTANCE **24/7**  
**24.24.90**



# Innovation



## TEDx NOUMÉA : COUP DE PROJECTEUR SUR DES IDÉES INNOVANTES

**Le 16 novembre aura lieu le TEDx Nouméa 2018 au Théâtre de l'Île, avec le soutien, notamment, de la CCI. L'occasion de découvrir, via des conférences scénarisées, de nouvelles et belles idées. Rencontre avec un des coorganisateur, Guérolé Bouvet.**

Un TEDx est un événement prestigieux dans lequel plusieurs conférences sont organisées à l'échelle d'un territoire sur le modèle des célèbres conférences TED (*Technology, Entertainment and Design*). Les premières se sont tenues en Californie en 1984 et ont, depuis, essaimé dans le monde entier. « Organiser une conférence TEDx, c'est partager mondialement des idées qui valent la peine d'être diffusées, explique Guérolé Bouvet. Ici, l'idée est née il y a trois ans d'un groupe d'amis dont le noyau dur est constitué de Manuel Touraille, directeur du Rex et membre de l'ADAMIC, Charlotte Ullmann, directrice de l'Observatoire numérique NC, et moi-même. »

► « Organiser une conférence TEDx, c'est partager mondialement des idées qui valent la peine d'être diffusées »

### Donner à penser ici et ensemble

L'année dernière a révélé des projets innovants tels que celui du charbon vert porté par Margy Adjouhgniope, fabriqué à partir des déchets verts, et donc sans impact négatif sur le climat. « Si ce procédé existe déjà à petite échelle, le TEDx a montré qu'il pouvait être étendu à celle du territoire. » Même chose pour Julien Lebreton, qui a présenté « La permaculture : une voie pour commencer à faire autrement ? » et est aujourd'hui fortement sollicité pour diffuser cette pratique qui consiste à imiter le fonctionnement de la nature. Autre thème, autre idée, celle de Benjamin Piouffle : « Pour mieux décider, reprenons en main l'information ». Partant du constat que les réseaux sociaux ne permettent que difficilement le débat d'idées, il propose une solution pour aller vers une société plus participative. « Les conférences doivent donner à penser, invite Guérolé Bouvet. C'est aussi une reconnaissance, une validation pour celui ou celle qui expose son idée. » Toutes ces présentations peuvent être visionnées sur le site [tedxnoumea.com](http://tedxnoumea.com).

### Que nous réserve le cru TEDx Nouméa 2018 ?

« Cette année, nous avons reçu une trentaine de candidatures, dont une majorité de femmes », détaille Guérolé Bouvet, également professeur de théâtre et qui assure le coaching des candidats. Quels seront les sujets abordés ? « Je ne peux pas dévoiler les thèmes ou les invités car nous aimons surprendre le public. » Rendez-vous donc le 16 novembre au Théâtre de l'Île pour une soirée de découvertes...

TEDx Nouméa  
Tél. : 28 30 09 / [tedxnoumea@gmail.com](mailto:tedxnoumea@gmail.com)

[www.tedxnoumea.com](http://www.tedxnoumea.com)

### Une intéressante exposition pour les sponsors

L'édition 2018 est encore en recherche de sponsors pour boucler son budget. Les conférences sont filmées et partagées à l'infini sur Internet. Les vidéos TEDx Nouméa comptent aujourd'hui environ 80 000 vues sur YouTube.





# DOCKS ZAC PANDA à partir de 13,5 M

de 52 à 336 m<sup>2</sup>



**DEVENEZ PROPRIETAIRE de votre dock pour moins de 90 000 F/ mois\***

**ou INVESTISSEZ DANS UN DOCK avec un rapport locatif de 10%/an\***

- Construction traditionnelle
- Mezzanine avec fenêtre
- Rideau métallique électrique
- Porte à l'arrière
- Jalousie côté sanitaires
- Parking de 4 m de large
- Aire de dépotage container
- Hauteur 6 à 7 m.

\*rapport locatif basé sur un dock de 52 m<sup>2</sup> (35 m<sup>2</sup> + 17 m<sup>2</sup> de mezzanine) à 12.6 M au taux de 3% hors ass. sur 15 ans soit 87 013 F par mois avec une location estimée à 105 000 F par mois (location d'un dock actuel zac panda entre 110 et 115 000 F par mois)

## IMMOBILIER D'ENTREPRISE

### Ducos

VEND SOCIÉTÉ DE MENUISERIES ALU ET VOLETS ROULANTS

Très bien implantée depuis de nombreuses années. Bonne réputation. Bonnes opportunités de développement.

**49 M**

### Baie des Citrons

EXCLUSIF ! Très rare! Local commercial de 89 m<sup>2</sup> sur emplacement de premier ordre face à la mer, de plain pied + terrasse 50 m<sup>2</sup> (loué au syndic). Tous commerces.

**42.5 M**

### Dumbéa-sur-Mer

Plateaux de commerces et bureaux à vendre ou à louer 280 m<sup>2</sup> entre Médipôle et Dumbéa Mall

**77 M ou 450 000 F/mois hc**

### Païta

locaux commerciaux-bureaux Centre commercial de la gare. Livraison mi 2019. 200 places de pkgs. Plus que 5 lots !

**50 m<sup>2</sup> ..... 14 M  
62.39 m<sup>2</sup> ..... 17.470 M  
116.71 m<sup>2</sup> ... 32.679 M**



# DNS Immobilier



# 76 33 35

## LA DÉFISCALISATION LOCALE S'ARRÊTE FIN 2018 – N'ATTENDEZ PLUS !

**Profitez encore de ses avantages et bénéficiez d'une réduction d'impôt de jusqu'à 9 000 000 F**

- Sur 6 ans si vous êtes investisseur (destiné à la location)
- Sur 10 ans si vous êtes primo-accédant (destiné à la résidence principale)\*\*

**DERNIERS APPARTEMENTS**

### Nouméa

F2 de 61 m<sup>2</sup>.....22,9M  
F3 de 90 m<sup>2</sup>.....33,45M

Résid. Maït Taï,  
au calme,  
à la Vallée-des-Oliviers  
Livraison octobre 2019



### Dumbéa sur Mer

F3 de 100 m<sup>2</sup>.....28,835M  
Résid. Waka  
entre Médipôle et Dumbéa Mall  
Disponible immédiatement



**CPI** ☎ **291 292**

[www.dnsimmobilier.nc](http://www.dnsimmobilier.nc)



\*surfaces indiquées : surfaces totales  
\*\*possibilité de cumuler le crédit d'impôt non utilisé jusqu'à 15 ans suivant condition du RLI 2018

CPI1317/154G INC GB BNP av. victoire

# Pas adhérent, ...Pas au courant.



## Rejoignez-nous !

**Y'A PRESQUE  
TOUT CHEZ NOUS !**  
LE CHOIX • LA PROXIMITÉ • LE SERVICE





Tél. : 27 54 10 • [syndicatcommerce@lagoon.nc](mailto:syndicatcommerce@lagoon.nc)  
[www.syndicatdescommerçants.nc](http://www.syndicatdescommerçants.nc) • [Facebook CommerçantsNC](https://www.facebook.com/CommerçantsNC)



## DÉVELOPPEZ VOTRE ACTIVITÉ À DUMBÉA

### Artisans et chefs d'entreprise.

Le parc d'activités PANDA vous propose des terrains :

-  Au coeur du **Grand Nouméa**
-  De toutes **tailles** (à partir de 10 Ares)
-  Entièrement **viabilisés**
-  Terrassés ou non terrassés



Choisissez votre terrain  
[www.panda.nc](http://www.panda.nc)



**46 70 10**



© MEDIC-NC

# Portrait

## JEAN-MARC ESPALIEU, LE SENS DE L'ÉQUIPE

**Jean-Marc Espalieu est à la tête des magasins Korail. Une centaine d'employés directs à Lifou et au Pont-des-Français, et cent autres dans le groupe. Le dirigeant n'en fait pourtant pas une réussite personnelle. C'est le travail d'équipe qu'il met en avant, avec un sens social bien ancré.**

Une pointe d'accent du Sud-Ouest, une poignée de main chaleureuse, l'homme de 57 ans qui nous reçoit dans son bureau au Mont-Dore, est bien originaire de Toulouse. Mais c'est avec le cœur qu'il est lié à la Nouvelle-Calédonie depuis trente ans. L'histoire débute à Lifou, où il est basé comme gendarme en 1989. Le charme opère tant que, quand sonne l'heure du départ, il décide de rester et ouvre à Wé un « bazar » dans un petit dock. C'est le socle de ce qui deviendra, en 1998, le premier magasin Korail. Pour célébrer ses vingt ans, « nous réinvestissons 200 millions de F CFP pour passer de 400 à 600 m<sup>2</sup> », précise le chef d'entreprise, pour qui la réussite passe avant tout par « les valeurs morales, le travail et, comme dans l'équipe de Deschamps, le plaisir à jouer ensemble ». Car ce qui anime ce patron atypique, reconnu pour ses capacités de médiation quand il portait l'uniforme, est avant tout le souci de cohésion.

### Faire autrement

« J'ai reçu une éducation paysanne. Les difficultés rencontrées m'ont appris à comprendre ceux qui n'ont rien. Et le dirigisme trop important que j'ai connu m'a amené à vouloir faire autrement dans la gestion de mon entreprise », raconte-t-il. Au magasin du Pont-des-Français, ouvert en 2015 et devenu le tout premier partenaire Intermarché, les clés de son management passent par trois heures de sport offerts sur le temps de travail chaque mois, des ateliers de diététique, la liberté de choisir ses congés, une transparence complète sur le chiffre d'affaires, une participation sur les bénéfices réalisés... Réputé « exigeant, mais juste », il met une attention particulière à faire rapidement évoluer ses employés. Et ce père de quatre enfants s'efforce de sacraliser un mois par an pour voyager avec son épouse car « le bien-être familial, c'est fondamental ». Une philosophie du bonheur en somme.

### Les étapes clés de sa carrière

- Les débuts : « J'ai démarré en bas de l'échelle avec un bac gestion-comptabilité et des petits boulots. »
- Gendarme pendant douze ans : « La gendarmerie forge le sens de l'organisation, et l'aspect juridique m'est utile aujourd'hui. »
- Fondateur de la chaîne de distribution Korail : deux magasins en gestion propre, une base logistique (SN Import) gérée par son fils Jérôme, quatre magasins en franchise (Dumbéa, Païta, Koné et Vallée-des-Colons, à Nouméa) et « une dizaine de projets ».

### Son engagement de conseiller technique à la CCI

« Mon poste de conseiller technique me permet d'apporter aux travaux de la CCI des informations et des conseils sur Lifou. Même si le temps me manque parfois, je suis toujours à la disposition de la Chambre pour des questions spécifiques. »



# Dossier

## TGC À TAUX PLEINS, PRÊTS ? PARTEZ !

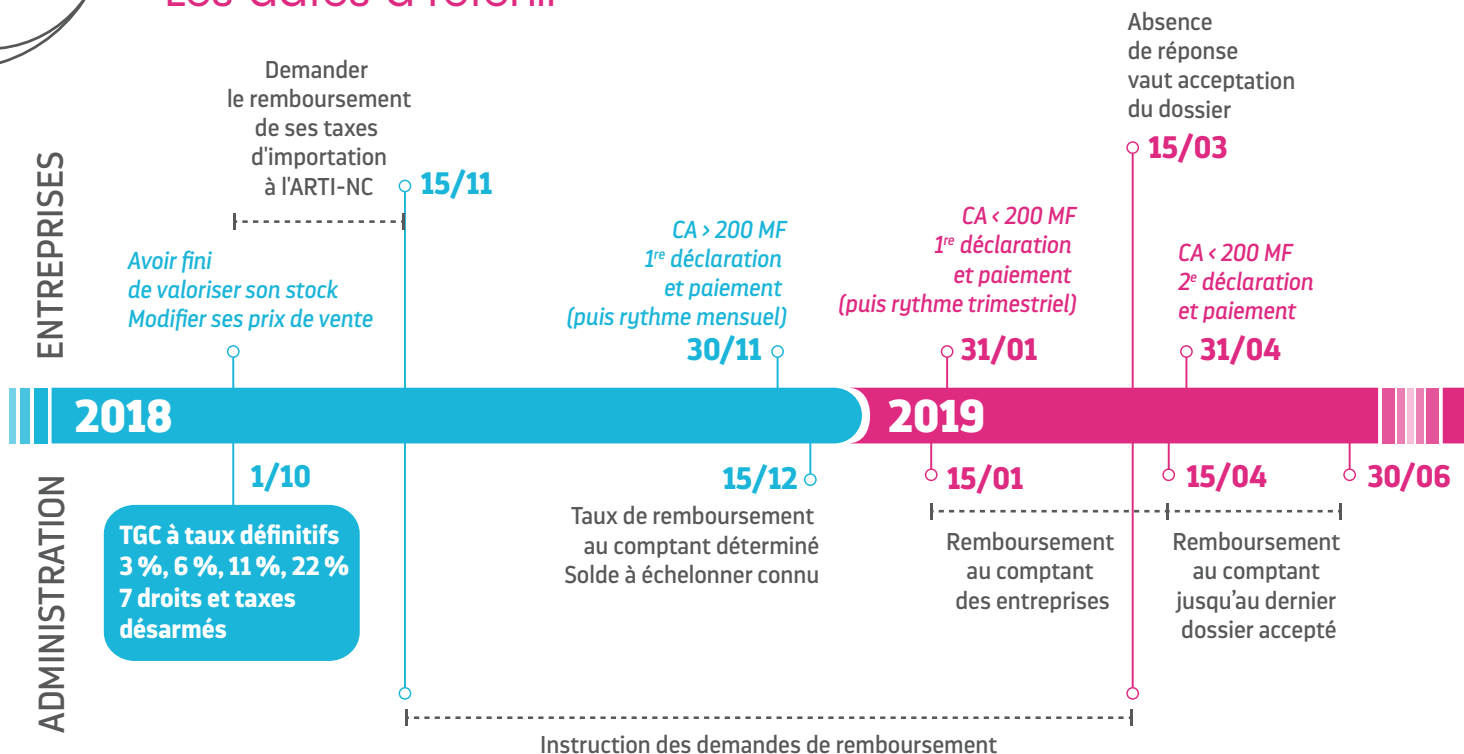
La Taxe générale sur la consommation est enfin dans la dernière ligne droite. Au 1<sup>er</sup> octobre, elle entrera en vigueur avec ses taux définitifs, et sept droits et taxes seront supprimés. Pour les entreprises, ce sera le terme du processus de la marche à blanc. Mais l'étape suivante a d'ores et déjà commencé : inventaires, démarches nécessaires au remboursement des taxes à l'importation... Le point sur les étapes restant à parcourir, avant et après la grande bascule.

### TGC

#### Les dates à retenir

ENTREPRISES

ADMINISTRATION





## Dossier

On y est presque. Depuis le 1<sup>er</sup> avril 2017, la marche à blanc à taux très faibles a permis aux entreprises de se roder au nouveau système de taxation inspiré de la TVA, cet impôt indirect appliqué sur les prix à la consommation des biens et des services dans de nombreux pays. Pendant les dix-huit mois qu'aura duré la phase-test transitoire, qui s'achève ce 30 septembre, les entreprises ont ventilé leurs produits et services selon les cinq régimes prévus – exonération, taux réduit, spécifique, normal et supérieur –, leurs dirigeants se sont formés, équipés... De son côté, le gouvernement s'est assuré que le rendement des sept taxes supprimées au 1<sup>er</sup> octobre, soit 51 milliards, serait maintenu et a confirmé les quatre taux définitifs envisagés, validés par le Congrès le 22 août.

Régimes	Taux marche à blanc	Taux pleins au 1/10/18
Taux réduit	0,25 %	3 %
Taux spécifique	0,35 %	6 %
Taux normal	0,5 %	11 %
Taux supérieur	1 %	22 %



### 1. Se faire rembourser les taxes sur les stocks

#### Pourquoi ?

Les biens importés avant le 1<sup>er</sup> octobre auront, pour la plupart, supporté les taxes à l'importation. La TGC s'appliquant à taux pleins au 1<sup>er</sup> octobre, il s'agit d'éviter la superposition des deux taxations et l'inflation mécanique qui en résulterait pour le consommateur. Le remboursement des taxes à l'importation figurant dans les stocks des entreprises est la condition indispensable à la maîtrise des prix au moment du basculement dans la nouvelle fiscalité.

#### Qui est éligible au remboursement et quel stock est concerné ?

Les personnes assujetties à la TGC réalisant une activité de commerce de gros, de détail ou automobile (codes NAF 45, 46, 47), importateurs directs ou indirects, pour les biens achetés pour être revendus en l'état, à l'exclusion des biens exonérés de TGI ou de TGC.

Les industriels/producteurs locaux éligibles au taux réduit de la TGC en raison d'une transformation locale suffisante, pour les matières premières et emballages en stock, en cours de production ou en stock de produits finis, détenus par l'importateur ; stock exonéré de TGI, mais soumis à TBI et TP ou TFA.

Sont exclus : les prestataires de services (sauf s'ils ont une activité de négoce, à titre secondaire, dont le CA représente au moins 30 % de leur CA total) ; les stocks en entrepôt sous douane et ceux exonérés de TGC ; les entreprises en franchise en base de TGC.

#### RAPPEL :

#### LA TGC REMPLACE...

- QUATRE TAXES À L'IMPORTATION :
  - Taxe générale à l'importation (TGI)
  - Taxe de base à l'importation (TBI)
  - Taxe de péage (TP)
  - Taxe sur le fret aérien (TFA)
- LA TAXE SUR LES NUITÉES HÔTELIÈRES (TNH)
- LE DROIT PROPORTIONNEL DE LA PATENTE
- LA TAXE DE SOLIDARITÉ SUR LES SERVICES (TSS)

#### À noter

- La quote-part faisant l'objet d'un remboursement au comptant sera déterminée le 15/12/18.
- Si l'exercice est déficitaire ou le montant de l'impôt inférieur au montant à rembourser sur l'exercice, le crédit d'impôt sera remboursé.
- Les entreprises individuelles soumises au régime de l'impôt sur les revenus des personnes physiques peuvent percevoir le remboursement au comptant et le crédit d'impôt sur l'IRPP.
- Les sociétés clôturant en cours de l'année 2019 peuvent appliquer le crédit d'IS sur l'exercice clos.

2020

2021

2022

31/12

31/12

Remboursement en crédit d'impôt sur 4 exercices

## À noter

Un coefficient de dépréciation personnalisé basé sur la moyenne des provisions pour dépréciation constatées au cours des trois derniers exercices clos sera appliqué, quelle que soit la méthode de calcul de remboursement.

Un coefficient de réfaction de 3 % sera appliqué dans les remboursements forfaitaires afin de tenir compte de la différence entre la valeur d'achat et la valeur d'inscription du stock à l'actif.

### Comment évaluer son stock ?

Il est recommandé de mettre en place dès que possible, un inventaire physique et un suivi de stock rigoureux. Au 1<sup>er</sup> octobre, cette méthode permettra d'alléger le travail à fournir pour arrêter la valeur du stock éligible au remboursement. Idéalement, le stock est déjà réparti par taux de TGC (0,25 %, 0,5 %, 1%).

### Comment se calculent les droits à remboursement ?

#### A/ Pour les importateurs directs de rang 1

1/ L'opérateur est en mesure d'apporter la justification des montants exacts par les documents d'importation et souhaite le remboursement au franc le franc : **méthode de calcul au réel**

2/ La justification des montants exacts est impossible ou trop complexe, ou l'opérateur ne souhaite pas consacrer le temps ou la main-d'œuvre nécessaire à la justification des montants : **méthode de calcul forfaitaire** basé sur des taux moyens « personnalisés » des trois dernières années calculé par les services des douanes. Ces taux sont communiqués par l'administration fiscale pour permettre la redéfinition des prix au 1<sup>er</sup> octobre.

**Attention :** le remboursement forfaitaire est une option que l'entreprise doit exprimer à la DSF avant de connaître son taux ; à défaut, c'est la méthode du réel qui s'appliquera de droit.

#### B/ Pour les opérateurs de rang 2

Les distributeurs ne peuvent pas connaître le

montant exact des taxes à l'importation figurant dans leurs stocks car la marge du fournisseur est incluse dans leur prix d'achat. C'est donc la méthode forfaitaire qui s'applique de droit.

Les entreprises doivent répartir leur stock existant par taux de TGC : 0,25 % ; 0,5 % ; 1 % puis appliquer à chaque catégorie le taux moyen d'abattement qui a été fixé par arrêté du gouvernement :

- 5 % pour le stock vendu à taux réduit (3 %) ;
- 10,5 % pour le stock vendu à taux normal (11 %) ;
- 14 % pour le stock vendu à taux supérieur (22 %).

Une société qui est à la fois de rang 1 (importateur) et de rang 2 (revendeur) se verra appliquer deux méthodes de remboursement.

#### C/ Pour les industriels/producteurs locaux

Les matières premières et emballages en stock, exonérées de TGI, mais ayant subi la TBI/TFA et la TP seront remboursés à 5,6 %.

Les matières premières et emballages présents dans les encours et produits finis seront remboursés à 2 %.

### Exemple pour le calcul d'un remboursement de stock selon la méthode forfaitaire pour une entreprise de rang 1

	Taux	Montant
Valeur de l'inventaire TTC au 30/09/18	100 %	10 000
Exemple de moyenne du taux de dépréciation pratiqué sur les 3 exercices clos	2 %	200
Taux de réfaction	3 %	294
Assiette de calcul		9506
Exemple de taux d'abattement	15 %	1426
Valeur de stock HT recalculé		8080

### Quelles modalités de remboursement ?

La marche à blanc a permis de collecter 4,2 milliards de F CFP. Ces recettes fiscales, destinées à rembourser les taxes à l'importation acquittées par les entreprises, sont en-deçà du montant estimé des droits à remboursement : 8,4 milliards de F CFP.

Il a donc été décidé, en concertation avec les représentants des entreprises, de combiner deux modalités de remboursement :

- un remboursement au comptant par l'Agence pour le remboursement des taxes à l'importation de Nouvelle-Calédonie (ARTI-NC), dans la limite des 4,2 milliards de F CFP collectés ;
- un remboursement différé pour le reliquat, étalé sur quatre ans, sous la forme d'un crédit d'impôt dû au titre des exercices 2019, 2020, 2021 et 2022, soit 25 % du montant au titre de chaque année.

### Demande de remboursement : quand, comment ?

- La demande de remboursement doit être déposée auprès de l'ARTI-NC au plus tard 45 jours après le 1<sup>er</sup> octobre. Elle doit être accompagnée d'un document permettant d'évaluer le montant du stock au 30 septembre.
- Les demandes seront instruites par les services de la DSF pour le compte de l'ARTI-NC. Des agents des services fiscaux pourront effectuer des contrôles dans les entreprises pour vérifier la réalité du niveau des stocks, l'éligibilité des biens au remboursement, la ventilation des taux de TGC, etc. Ils seront assistés par les agents des douanes pour le contrôle des demandes déposées par les importateurs de 1<sup>er</sup> rang sur la base des documents d'importation.
- L'absence de réponse dans les quatre mois qui suivent la demande dépôt vaut



## Dossier

acceptation tacite. Ce délai est suspendu en cas d'intervention, et donc prolongé du temps qu'aura duré le contrôle.

- Le remboursement sera mandaté dans le mois suivant la décision, soit au plus tard le 15 avril (sauf contrôle).

### En résumé

(Les dates indiquées sont les dates limites)

- **15/09/18** – pour les importateurs, choix de l'option de remboursement, réel ou forfaitaire
- **30/09/18** – détermination de la valeur du stock éligible au remboursement
- **15/11/18** – fin du dépôt des demandes de remboursement à l'ARTI-NC
- **15/12/18** – détermination du taux de remboursement au comptant et, corollairement, du solde échelonné en crédit d'impôt sur les bénéficiaires sur les quatre exercices suivants.
- **jusqu'au 15/03/2019** – instruction des demandes (en cas de contrôle, le temps de l'instruction est prolongé de la durée de l'opération)
- **15/01-15/04/19** – paiement de la part de remboursement au comptant pour les dossiers acceptés
- **2019-2022** – étalement du reste de la créance sur les exercices clos en 2019, 2020, 2021 et 2022, sous forme d'un crédit d'impôt

## L'ARTI-NC EN BREF

L'Agence pour le remboursement des taxes à l'importation de Nouvelle-Calédonie est hébergée à la Direction des services fiscaux. Cet établissement public est chargé de recevoir le produit de la TGC, pendant la marche à blanc, puis de rembourser les taxes perçues à l'importation acquittées sur les biens figurant dans les stocks des entreprises éligibles au 30 septembre 2018. C'est elle qui instruit les demandes de remboursement des taxes à l'importation.

Contact : arti@gouv.nc / Tél. : 05 01 45  
13, rue de la Somme, BP D2, 98848 Nouméa Cedex

### Quels risques si l'on n'est pas en règle ?

Le pouvoir de contrôle de la DSF est élargi. En cas de demandes indues de remboursement, les agents de l'administration pourront, jusqu'au 31 décembre 2022, appliquer une amende s'élevant à 20 % du montant de ces remboursements.

## 1600

### Le nombre d'entreprises potentiellement concernées par le remboursement des taxes à l'importation

### Opération déstockage jusqu'au 23 septembre

À la demande conjointe de la CCI-NC, du Syndicat des importateurs et distributeurs et du Syndicat des commerçants, les soldes d'hiver – initialement fixés du samedi 28 juillet au dimanche 12 août 2018 – ont été prolongés jusqu'au dimanche 23 septembre. Objectif : permettre aux commerçants de déstocker au maximum afin de réduire d'autant le volume des stocks concernés par le remboursement des taxes à l'importation.

### Le recours à l'entrepôt sous douane sous sa forme « simplifiée »

La DSF encourage les entreprises à recourir à l'entrepôt privé particulier simplifié (EPPS), qui permet de réduire au maximum le volume des stocks concernés par le remboursement des taxes à l'importation.

Retrouver sur le site douane.gouv.nc l'avis aux opérateurs n° 18000695 du 7 mai 2018 [entrer le n° dans l'outil de recherche] « Mesure temporaire de simplification des modalités d'agrément et de gestion du régime d'entrepôt particulier privé ».

## 2. Modifier ses prix de vente

### Qui est concerné ?

Les opérateurs bénéficiant du remboursement des taxes à l'importation figurant dans leur stock ont l'obligation, dès le 1<sup>er</sup> octobre 2018, de retirer de la valeur du stock le montant des taxes à rembourser pour recalculer leurs coûts de revient HT de revient HT, et leurs prix de vente HT et TTC..

### Comment recalculer ses coûts de revient et prix de vente ?

**1/ Coût de revient :** retirer 100 % du montant des droits à remboursement liquidés sur le stock éligible.

#### • Ex. 1 : rang 1 et remboursement au réel

J'ai un stock avec un seul taux de TGI de 21 % + TBI de 5 % + TP de 1 % = 27 % de taxes d'importation à supprimer.

La valeur CAF des biens figurant dans mon stock au 30/09/2018 est de 30 000 000 F CFP.

J'ai un taux moyen de dépréciation des stocks sur les 3 derniers exercices clos de 5 %.

Ma demande de remboursement est de 30 000 000 x 27 % - 5 % = 7 695 000 F CFP.

#### • Ex. 2 : rang 1 et remboursement au forfait

J'ai exprimé mon option pour le remboursement au forfait à l'ARTI-NC par email avant le 15/09 ; elle m'a communiqué mon taux forfaitaire de remboursement qui est de 12 %.





## ET LA TSS ?

Dernière déclaration et paiement au 30 novembre 2018, quelle que soit la période déclarative (trimestrielle ou annuelle).

Seule demeure la TSS mine dans le cadre du pacte de stabilité fiscale des opérateurs miniers.

- Jusqu'à fin septembre, la CCI-NC propose aux entreprises des ateliers gratuits de deux heures, sur le thème « TGC, vers le régime définitif ». Puis, jusqu'à la fin de l'année, ces ateliers seront dédiés à l'aide au remplissage des demandes de remboursement.

Inscription en ligne sur [www.cci.nc/agenda](http://www.cci.nc/agenda)

- Les vidéos des Rendez-vous de l'économie organisés par la CCI-NC en août et septembre sur les thèmes : « TGC : les modalités de remboursement des taxes d'importation sur les stocks » ; « TGC J-30 : les dernières étapes pour être prêt » et « La TGC appliquée au secteur de l'immobilier » sont visionnables sur [www.cci.nc](http://www.cci.nc). Les documents de présentation de Lionel Bauvalet y sont également téléchargeables.

Contact  
CCI-NC Nouméa - Tél. : 24 31 00 ou 24 40 19  
CCI-NC Koné - Tél. : 42 68 20



Mon inventaire au 30/09 est de 50 000 000 F CFP que j'ai ventilé comme suit :

- 30 000 000 F CFP au taux réduit de TGC (3 %)
- 15 000 000 F CFP au taux normal de TGC (11 %)
- 5 000 000 F CFP au taux supérieur de TGC (22 %)

J'ai un taux moyen de dépréciation des stocks sur les 3 derniers exercices clos de 5 %. Mon assiette de calcul est de 46 075 000 F CFP tenant compte du taux de réfaction de 3 % sur la valeur du stock déprécié.

Mon remboursement est de 5 529 000 F CFP, dont 50 % au comptant, et le solde en crédit d'impôt sur les 4 prochains exercices.\*

### • Ex. 3 : rang 2 uniquement au forfait

Mon inventaire au 30/09 est de 50 000 000 F CFP que j'ai ventilé comme suit :

- 30 000 000 F CFP au taux réduit de TGC (3 %)
- 15 000 000 F CFP au taux normal de TGC (11 %)
- 5 000 000 F CFP au taux supérieur de TGC (22 %)

J'ai un taux moyen de dépréciation des stocks sur les 3 derniers exercices clos de 5 %. Mon assiette de calcul est de 46 075 000 F CFP tenant compte du taux de réfaction de 3 % sur la valeur du stock déprécié.

Mon remboursement est de 3 478 663 F CFP dont 50 % au comptant et le solde en crédit d'impôt sur les 4 prochains exercices.\*

**2/ Prix de vente HT :** appliquer sur le coût de revient recalculé une marge en valeur égale, ou inférieure, à celle appliquée avant la réforme. Autrement dit, la marge réalisée en francs avant la réforme ne peut être augmentée après la réforme, et ce, pendant douze mois.

Cependant, la CCI-NC encourage toutes les entreprises à retravailler en détail les composants

de leurs coûts de revient et de leurs marges ; la TGC étant déductible sur la plupart des charges, là où pratiquement rien ne l'était auparavant, il y a matière à optimiser les coûts d'exploitation dans l'objectif d'une potentielle revue des prix de vente TTC à la baisse.

Produits règlementés : la marge ne pourra excéder celle qui résulte de l'application de la réglementation des prix.

**La CCI met à disposition des entreprises un outil de calcul des nouveaux prix sur :** [www.cci.nc/fichier/recalculer-les-prix](http://www.cci.nc/fichier/recalculer-les-prix)

### Quels risques si l'on n'est pas en règle ?

Le pouvoir de contrôle de la DSF est élargi. Jusqu'au 31 décembre 2022, les agents de l'administration pourront intervenir en cas de répercussion incorrecte dans les prix : la quote-part non imputée sur les prix de revient sera due.

Le gouvernement a adopté, le 11/09/18, l'encadrement des prix pour la mise en œuvre de la TGC. Il s'appliquera à compter du 1/10/18, pour une durée de 12 mois.

**Information**  
N° vert : 05 67 89

► Ce dossier est basé sur nos connaissances en date du 19 septembre 2018. Les informations mentionnées sont sous réserve des évolutions des derniers textes et de la publication au JONC.

### Plus d'informations

Tél. : 24 31 36 / [conseil@cci.nc](mailto:conseil@cci.nc)

[www.cci.nc](http://www.cci.nc) [www.tgc.nc](http://www.tgc.nc)

\* Selon la méthode de calcul indiquée dans la rubrique Remboursement des taxes du site [www.tgc.nc](http://www.tgc.nc)



**35** ans  
**Aircalin**  
Nouvelle-Calédonie



AVEC AIRCALIN,  
JE VOYAGE DANS  
LE MONDE ENTIER

#happy35

\*Heureux  
YLAND YLANGOM - MARCELECHARD

**Aircalin**  
Nouvelle-Calédonie

www.aircalin.com  
(687) 26 55 00 |  



Papeterie



Bureautique



Multimédia



Impression



Informatique

Une équipe de commerciaux et de professionnels  
du SAV à votre service contactez-nous au 35 20 50

L'As de Trèfle  
ENTREPRISES

Nos solutions  
d'accueil

Take a  
Break by cep





# Économie

## ALCOOL : LES NOUVELLES MESURES QUI CONCERNENT LES ENTREPRISES

Face au fléau de l'éthylisme en Nouvelle-Calédonie, la loi du Pays encadrant la consommation et la vente d'alcool, votée à l'unanimité le 30 juin, et la délibération d'application du 1<sup>er</sup> août fixent des sanctions sévères. Objectif : réduire la visibilité du produit dans l'espace public, protéger la jeunesse et lutter contre le marché noir. Pour les commerçants et les établissements qui en vendent ou en servent, voici ce qui va changer.

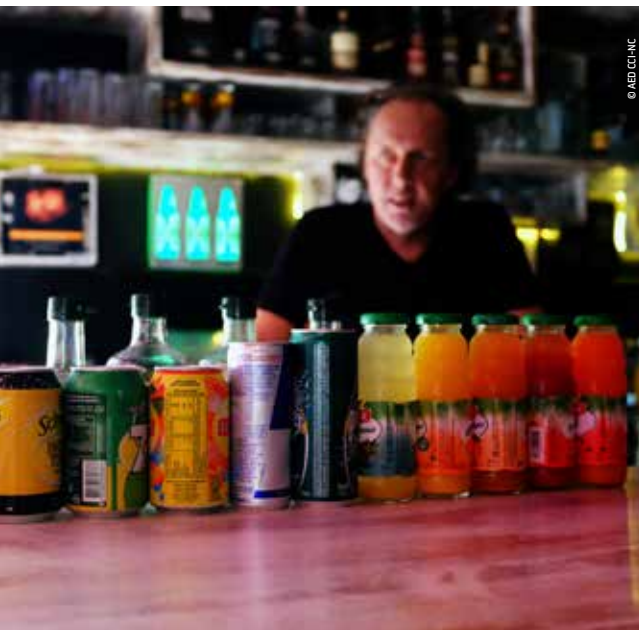
« Dans les grandes lignes, la nouvelle loi reprend des dispositions déjà existantes dans la délibération 79 de 2005, mais elle durcit fortement les sanctions », prévient Lionel Borgne, directeur adjoint à la Direction des affaires économiques, en charge du pôle Consommation et Prix. En 1<sup>er</sup> lieu, l'interdiction de la publicité, propagande et promotion des boissons « alcoolisées » (= contenant plus d'1,2° d'alcool par litre), qui comportait de nombreuses dérogations, va désormais s'appliquer au pied de la lettre.

### Trois exceptions

« Il ne reste plus que trois cas qui échappent à l'interdiction. Premièrement, dans les lieux de vente à caractère spécialisé, comme les cavistes ou les rayons des supermarchés, on peut encore promouvoir l'alcool par affichettes ou objets, à condition qu'ils ne soient pas visibles de l'extérieur. Deuxièmement, la publicité est autorisée sur la documentation réservée aux professionnels, non communiquée au public, précise Lionel Borgne, enfin, on peut aussi faire de la publicité pour l'alcool lors des stages œnologiques, biérogologiques et de dégustation de spiritueux. »

### Interdiction d'offrir

Déjà inscrite dans la loi, l'interdiction d'offrir gratuitement des boissons alcooliques dans un but commercial est renforcée en termes de pénalités. « Par exemple, les opérations du type 5 bouteilles achetées, 1 offerte, sont illégales, souligne le directeur adjoint de la DAE, mais il subsiste trois exceptions : les salons professionnels ou lieux de production, les événements organisés à destination des touristes, ou dans le but de promouvoir des produits à l'export. » Une nouvelle obligation est instaurée : les débits de boissons à consommer sur place doivent présenter un assortiment bien visible d'au moins dix boissons non alcoolisées.



© AED CC-NC

Les débits de boissons doivent présenter un assortiment bien visible d'au moins dix boissons hygiéniques à leur clientèle.

## Des sanctions lourdes

- Publicité ou propagande illicites : jusqu'à 8 949 000 F CFP d'amende pénale. Des sanctions administratives sont également cumulables.
- Non-respect des dispositions sur la vente d'alcool : jusqu'à 3 mois de fermeture administrative de l'établissement, assortie d'une amende pouvant atteindre 5 % du chiffre d'affaire.



► « La nouvelle loi reprend des dispositions déjà existantes dans la délibération 79 de 2005, mais elle durcit fortement les sanctions » Lionel Borgne

### Lutte contre le marché noir

D'une part, les grossistes, importateurs et fabricants d'alcool ne sont plus autorisés à vendre aux personnes ne disposant pas d'une licence. « On doit tenir un registre spécifique des ventes, avec mention obligatoire des numéros de licence. Nos services effectueront des contrôles », avertit Lionel Borgne. D'autre part, les commerces de détail ne peuvent plus vendre des volumes d'alcool assimilables à de la vente en gros, un arrêté devant fixer les quantités autorisées.

SERVICES  
INFORMATIQUES

SOLUTIONS  
MÉTIERS

MATÉRIEL  
INFORMATIQUE

# scannc

## Votre inventaire approche ? Préparez-vous !

Gain de temps et de productivité  
Economie globale  
Personnalisable et compatible  
avec tous les ERP  
Ecologique



La solution locale de gestion de stocks

24 20 52 - [technologies@officeplus.nc](mailto:technologies@officeplus.nc)

**OFFICE**  
PLUS  
TECHNOLOGIES  
[www.officeplus.nc](http://www.officeplus.nc)

# EN VRAI, PROTÉGER SON ACTIVITÉ C'EST ASSURER SON AVENIR.

MULTIRISQUE PROFESSIONNELLE

Une protection complète  
et personnalisée pour votre  
activité.



Groupama-Gan protège votre activité contre les différents risques auxquels elle est exposée : Responsabilité Civile de votre entreprise, protection de votre outil de travail, protection financière de votre activité, défense de vos intérêts...

  
Une société du groupe  
Groupama

 **Groupama**  
la vraie vie s'assure ici

DEVENEZ CLIENT

 25 55 00

\*Pour les conditions et limites des garanties, se reporter au contrat. GAN OUTRE MER IARD - SA au capital de 7 807 392 euros, 344 877 881 RCS Paris, 8-10 rue d'Astorg 75008 Paris. Entreprise régie par le code des assurances. Crédit photo : Aurélien Chauvaud - Document et visuels non contractuels. Juin 2017.

## QHSE

QUALITÉ

HYGIÈNE

SÉCURITÉ

ENVIRONNEMENT



Le prix du photovoltaïque a été divisé par 7 en 10 ans. Le solaire représente aujourd'hui l'énergie la moins chère du marché.

## DES SOLUTIONS CONCRÈTES POUR ÉCONOMISER DE L'ÉNERGIE

**L'Agence calédonienne de l'énergie a présenté sa feuille de route pour les années à venir, outil central pour la transition énergétique locale. Ce plan, à vocation évolutive, comporte une vingtaine d'actions à mettre en œuvre à l'échelle du territoire.**



► « Notre rôle est d'apporter un soutien à la transition énergétique » Christophe Obled

Avec 70 milliards de F CFP de dépenses en énergie fossile par an, la rénovation énergétique\* est un enjeu majeur. Pour sortir de cette dépendance, le Schéma de transition énergétique voté au Congrès en 2016 posait les bases des mesures à prendre pour atteindre les objectifs fixés. Outil prépondérant de cette transition, l'Agence calédonienne de l'énergie (ACE), opérationnelle depuis janvier, fonctionne sur un modèle partenarial. « Notre rôle est d'apporter un soutien à la transition énergétique par le biais d'un certain nombre d'actions en direction des collectivités, des bailleurs publics et professionnels de tous secteurs, comme des particuliers », évoque Christophe Obled, directeur de l'agence. Réduction des consommations énergétiques et des émissions de gaz à effet de serre, 100 % d'énergies renouvelables pour la consommation électrique publique à l'horizon 2030, et économie circulaire pour la réutilisation des ressources en sont les grandes lignes.

### Le secteur privé concerné

« Mobilité propre », bâtiments à énergie positive, installations photovoltaïques, le rôle de l'établissement public est d'assurer un soutien technique et financier à des projets dans les domaines de l'efficacité. Le remplacement de la centrale au fuel de la SLN par une centrale à gaz - 60 milliards de F CFP d'investissement -, dont l'ACE devrait devenir l'actionnaire majoritaire, la rénovation de l'éclairage public de toutes les communes, des appels à projets dans le domaine de l'écomobilité et de la biomasse font partie des dossiers en cours.

Des partenariats, notamment avec le cluster Synergie, la Société d'équipement de la Nouvelle-Calédonie (SECAL) et les Chambres consulaires sont en cours d'élaboration afin de démultiplier les actions de l'agence. « Trop de financements ont été attribués sans qu'on puisse en évaluer les impacts, constate Christophe Obled, impliqué dans la valorisation et la mise à disposition des fonds publics des projets ayant déjà été mis en œuvre sous l'ancien CTME. Chaque futur projet devra renseigner des indicateurs fiables sur les économies énergétiques réalisées. »

Agence calédonienne de l'énergie : [contact@agence-energie.nc](mailto:contact@agence-energie.nc) - Tél. : 20 31 97

\*L'ensemble des travaux visant à diminuer la consommation énergétique du bâtiment et de ses habitants ou utilisateurs.

## Un soutien aux entreprises

Dans le cadre de projets d'installation, de réhabilitation ou d'extension, les entreprises peuvent bénéficier d'un accompagnement de l'ACE. Ce service a pour objectif de vous aider à :

- > réduire l'impact environnemental de vos bâtiments ;
- > estimer et réduire vos consommations énergétiques ;
- > apprécier la faisabilité d'une énergie renouvelable ;
- > élaborer une stratégie de développement durable ;
- > cofinancer des projets et des études ;
- > mutualiser des solutions énergétiques entre plusieurs entreprises.

**C'EST NOËL AVANT L'HEURE AVEC Actu.nc**

**OFFRE VALABLE**  
sur les éditions de OCTOBRE, NOVEMBRE et DÉCEMBRE

**2 parutions achetées = 2 parutions offertes + 1 an d'abonnement + 1 bannière\* sur le site www.actu.nc**

\* sur la durée de la parution

CONTACTEZ-NOUS : 93 12 02 ou [direction@actu.nc](mailto:direction@actu.nc)

**ARRÊTEZ DE COMMANDER VOS CARTOUCHES EN MÉTROPOLE**

- 1) Rendez-vous sur [www.officeplus.nc](http://www.officeplus.nc)
- 2) Choisissez parmi un large choix de marques toujours à des prix compétitifs
- 3) Recevez votre panier en 48 heures



**EPSON** EXCEED YOUR VISION  
**brother** at your side  
**hp**  
**Canon**

**OFFICE PLUS**  
PAPETERIE  
[popeterie@officeplus.nc](mailto:popeterie@officeplus.nc)

**Tous les services pour optimiser votre temps (enfin, presque.)**



**Solutions de gestion**   **Interventions d'urgence**   **Solutions de bureau**   **Experts à votre service**

**L@goon BUSINESS**   **C'est + que de l'Internet.**  
Conseil | Assistance | Expertise

[entreprises@lagoon.nc](mailto:entreprises@lagoon.nc)  
[www.lagoon.nc](http://www.lagoon.nc) | 296 296

# Economie numérique

## DES ENTREPRISES CALÉDONIENNES AU DIGITAL FESTIVAL TAHITI

**Du 24 au 27 octobre, la Polynésie française et sa Chambre de commerce, d'industrie, des services et des métiers (CCISM) organisent le Digital Festival Tahiti 2018, #DFT2018. Une délégation d'entreprises et d'organismes calédoniens compte y prendre ses marques.**

Une 2<sup>e</sup> édition incontournable : seize entreprises du cluster OPEN NC – qui regroupe des professionnels de l'économie numérique, mais également la CCI-NC, l'OPT, l'Université de la Nouvelle-Calédonie, la cellule économie numérique du gouvernement et l'ADECAL Technopole – participeront au #DFT2018. Objectif ? Découvrir, rencontrer, partager et se faire connaître.

### Polynesian Tech

« Nous avons décidé d'aller à ce festival afin de découvrir les innovations positives de la révolution numérique, mais également pour rencontrer les leaders internationaux, les pépites des toutes dernières technologies, et prendre part à la créativité des startups de la Polynesian Tech », s'enthousiasme Tania Vijeh d'OPEN NC. « Les entreprises calédoniennes veulent découvrir l'écosystème numérique polynésien et voir comment s'y insérer, comment se faire connaître et, pourquoi pas, trouver des marchés », ajoute Alban Gouillet Allard du cluster NCT&I, associé à l'opération pour accompagner les entreprises dans leur volonté d'exporter.

### #SmartMeetings

Des conférences seront données par des pointures internationales. Une journée B2A (*Business to Administration*) doit faire avancer le plan d'action Smart Polynesia, feuille de route numérique du fenua. Une journée interentreprises (B2B) – qui fera une place à l'e-administration – sera ponctuée de #SmartMeetings et d'ateliers créatifs permettant les échanges professionnels et les rencontres business. Et une dernière journée sera dévolue aux familles. « Une cinquantaine d'exposants, dont plus de la moitié d'internationaux, feront découvrir quatre univers : le digital business, le data & IA, l'immersion 3D et l'innovation 4.0 », conclue Tania Vijeh.

 Digital Festival Tahiti

 [www.digital-festival-tahiti.com](http://www.digital-festival-tahiti.com)

## La CCISM, un hôte avisé

La CCISM accompagne la transition digitale des entreprises qu'elle fédère. Et cette 2<sup>e</sup> édition du Digital Festival Tahiti y participe. Partie prenante du développement d'une dynamique numérique, la CCISM soutient de futures startups avec PRISM, tout premier incubateur en Polynésie française, ouvert en avril 2017. Elle contribue à la création de nouveaux emplois avec son pôle formation et propose, depuis l'an dernier, le Passeport digital, pour booster la digitalisation des chefs d'entreprise.

je  
PEUGEOT 208 Like!

208



À PARTIR DE  
**1.495.000 F\*** CLÉS EN MAIN  
1.2L. | 5 PORTES

Like



PEUGEOT

MOTION & EMOTION

\* Le prix s'entend sur une base TGC marche à blanc de 1%. Ce prix est susceptible d'être revu le jour de l'application de la TGC à taux plein. Photo non contractuelle.

**MÉNARD** | 41 44 70  
AUTOMOBILES | www.peugeot.nc

f PEUGEOT NC

**SUR 4 ENTREPRISES QUI BRÛLENT  
3 NE REPRENENT PAS LEUR ACTIVITÉ**

**ÊTES-VOUS BIEN PROTÉGÉ ?**



**VOTRE ASSURANCE VOUS AIDE À LUTTER  
CONTRE LES RISQUES INCENDIE**

  
cosoda  
Comité des indemnités d'assurance  
de Nouvelle-Calédonie



Allianz



Monceau



QBE

Groupama



AG2R LA MONDIALE

# Tourisme

## TOURISME CULTUREL ET SPORTIF : UN POTENTIEL À EXPLORER



« Nous avons un important bassin de public potentiel à l'étranger »  
Chris Tatéossian

**La culture et le sport deviennent partout de significatifs leviers de croissance pour le tourisme. En 2017, Les Francofolies Nouvelle-Calédonie, dont la CCI est partenaire, ont attiré 12 000 spectateurs. Une centaine venait du Vanuatu, d'Australie, de Nouvelle-Zélande ou du Japon. Chris Tatéossian, l'organisateur, travaille à renforcer l'attractivité de l'évènement auprès des francophones de la région. Entretien.**

### Avez-vous d'emblée voulu attirer une audience internationale ?

Dès la 1<sup>ère</sup> édition, nous avons collaboré avec NCTPS\* pour proposer un package « vol + hôtel + concert » au public australien et néo-zélandais. La présence francophone en Asie Pacifique est de l'ordre de 500 000 personnes. Un public susceptible de s'intéresser au festival et, au-delà, à la destination calédonienne.

### Seront-ils plus nombreux cette année ?

On compte monter en puissance, la difficulté est de boucler la programmation du festival six mois minimum à l'avance, pour pouvoir communiquer à temps. Ça n'a pas été le cas cette fois en raison d'annulations de groupes. Mais on sait déjà, via le réseau des amicales francophones australiennes, qu'un certain nombre de personnes ont prévu de venir.

### Ciblez-vous aussi les croisiéristes ?

La question se pose cette année avec le déplacement des Francofolies à Moselle, site facile d'accès pour eux le samedi après-midi. À terme, c'est une piste de développement.

### Les Francofolies NC peuvent-elles atteindre la reconnaissance à l'étranger ?

Oui, nous avons une marque reconnue internationalement, une bonne programmation et un important bassin de public potentiel. On bénéficie du soutien de NCTPS et de la bienveillance des institutions. Il ne manque que la volonté politique et l'aide financière.

[www.francofolies.nc](http://www.francofolies.nc)

### \*LES RELAIS DES MANIFESTATIONS LOCALES À L'INTERNATIONAL, PAR NCTPS

Renforcer la visibilité internationale des événements calédoniens pour attirer les touristes est une des vocations de Nouvelle-Calédonie Tourisme Point Sud. « En marge de notre mission première qui est de promouvoir la Nouvelle-Calédonie comme destination touristique, nous travaillons à attirer un public étranger et métropolitain vers les rendez-vous sportifs et culturels du Caillou », pose Philippe Artigue, responsable de la communication de NCTPS. Chaque année, une trentaine de manifestations bénéficient ainsi d'un relai, notamment sur Facebook (400 000 followers), et via ses représentants dans six pays. NCTPS est aussi partenaire d'une quinzaine d'événements, essentiellement sportifs comme la Groupama Race ou le tournoi de golf South Pacific Classic, mais aussi culturels, tels les Francofolies et le Blackwoodstock Festival. « Nous finançons des supports promotionnels internationaux, invitons des médias étrangers, améliorons l'accueil des personnalités invitées et travaillons à la mise en place de packages vol + hébergement + événements. » Pour cela, NCTPS dispose d'un budget annuel de 10 millions de F CFP.

[www.destinationprovincesud.nc](http://www.destinationprovincesud.nc)

L'appel à projets 2019 de « soutien aux événements locaux », pour les organisateurs et producteurs d'événements touristiques, sportifs ou culturels, est ouvert jusqu'au 14 octobre.

Contact : a.chenu@nctps.nc

### Retour sur les retombées de la Groupama Race 2018

39 équipages australiens et néo-zélandais ont participé au combo Sail Nouméa-Groupama Race, soit 280 billets d'avion internationaux, 1638 nuitées, 5000 repas et plus de 20 millions de F CFP dépensés en transports et achats divers.





1988  
2018

Depuis 30 ans, la BCI  
source de performance  
des entreprises

► [www.bci.nc](http://www.bci.nc)



Groupe BRED

ENSEMBLE, VOIR PLUS LOIN



# CHEFS D'ENTREPRISE, DOMPTEZ LES RÉFORMES FISCALES !

L'EXPERT-COMPTABLE :  
votre PARTENAIRE CONSEIL

ORDRE DES EXPERTS-COMPTABLES  
ET COMPTABLES LIBÉRAUX DE NOUVELLE-CALÉDONIE



**ACOR**  
Logiciels de gestion  
Matériel / Logiciel de gestion  
Support technique

VOTRE SOLUTION  
DE CAISSE

*Clé en main !*

- ✓ GESTION DE LA TGC
- ✓ CONFORMITÉ RGPD
- ✓ CONFORMITÉ  
LOI ANTIFRAUDE



Solution à partir de  
**19 900 Frs par mois**  
Frais de mise en service  
inclus !



sage 100cloud



Valentin Motuhi (à g.), apprenti en Bachelor commerce international. « Une force commerciale », d'après son employeur Kovi Valoo, responsable de la zone Pacifique pour le groupe Legrand.

# Formation

## MAÎTRE-APPRENTI, LE COUPLET GAGNANT

**Quels que soient les secteurs d'activité, l'apprentissage permet de former des jeunes qui sont rapidement opérationnels. Une aubaine pour les entreprises.**

« Alors qu'il renvoyait il y a encore quelques années aux seuls CAP, l'apprentissage désigne aujourd'hui des formations de nature et de niveaux très différents », explique David Leclerc, responsable de la CCI Apprentissage. Et ceux qui ont choisi d'embaucher des apprentis se disent très satisfaits. « Nous formons les jeunes à nos méthodes de travail et à notre culture d'entreprise, acquiesce Fabien Guignard, responsable d'entrepôt logistique chez Sullivan NC, qui travaille avec des apprentis depuis plusieurs années. C'est aussi la garantie d'avoir un collaborateur immédiatement opérationnel en fin de cursus. »

Outre une véritable motivation et un regard neuf, ces apprentis se dotent de connaissances pointues sur les dernières techniques et innovations de leur secteur, un atout gagnant pour les entreprises. Avec 85 % d'insertion post-diplôme, l'apprentissage remplit largement son contrat.

### Répondre aux besoins ciblés des entreprises

Chaque année, la CCI Apprentissage opère 1500 visites en entreprise « pour identifier les besoins et mettre en place des formations adaptées », précise David Leclerc. Ainsi, des formations « à la carte » naissent régulièrement. Trois sessions consécutives ont été organisées en partenariat avec le groupe ANDRH NC pour le Bachelor ressources humaines, et deux autres ont vu le jour en 2018 en développement commercial, à destination des banques et assureurs, et en commerce international à la demande du cluster NCT&I. Avec le boom de la digitalisation, d'autres formations sont en ligne de mire dans le numérique pour 2019, « notamment en assistance informatique et en développement web ».

### La « Semaine », un espace de rencontres fructueuses

Début juillet, les trois Chambres consulaires s'associaient pour proposer la 3<sup>e</sup> Semaine de l'apprentissage. Objectif : faire connaître la filière aux jeunes et aux parents. « Sur les stands, les apprentis sont les plus motivés à parler de leur

expérience et de l'esprit de la formation », se remémore Tatiana Payet, ancienne élève en BTS comptabilité devenue maître d'apprentissage chez Socalog. Dès la rentrée 2019, tous ces cursus, pour l'instant ouverts aux 16-25 ans, deviendront aussi accessibles au plus de 25 ans.

## Infos pratiques

Une session de *job dating* sera organisée par la CCI Apprentissage, le 24 octobre, pour mettre en contact les organismes de formation volontaires et les candidats à l'apprentissage.

Devenir maître d'apprentissage : entrepreneurs, rendez-vous sur les sites [www.cfa.cci.nc](http://www.cfa.cci.nc) et [www.egc.cci.nc](http://www.egc.cci.nc) (rubriques Espace entreprises), pour en savoir plus et déposer vos offres.

**CCI Apprentissage**  
Tél. : 24 31 45 / [cfa@cci.nc](mailto:cfa@cci.nc)  
**EGC**  
Tél. : 24 31 40 / [egc@cci.nc](mailto:egc@cci.nc)



0391413256 UNITE POIDS  
9 X 1 X 260g 03256  
CODE PF - CODE SAP  
0818 1002501



(01)03250391413263(13)

# Fiche pratique

## DÉCODER LE CODE-BARRES

**Conçu pour faciliter la gestion des stocks de marchandises et des opérations de caisse, le système GS1, ou code-barres, s'est imposé en une trentaine d'années comme le standard mondial. D'abord adopté par la grande distribution, il est utilisé aujourd'hui dans une grande variété de commerces. Décryptage.**

Le code-barres est un système de codage graphique, généralement à treize chiffres, apposable aux produits de tous types et déchiffré automatiquement par un lecteur *ad hoc*. Il évite d'avoir à coller une étiquette de prix sur chaque article, fait gagner du temps en caisse et renseigne avec précision, en temps réel, sur l'état des stocks.

### Un logiciel de gestion

Grâce aux lecteurs, qui existent en différentes versions, stylos, douchettes CCD ou scanners, le code-barres donne instantanément accès aux données utiles sur le produit – référence, couleur, prix, taux de TGC applicable –, préalablement inscrites dans un fichier informatique, via un logiciel de gestion dédié. « À condition d'avoir bien renseigné la fiche de chaque produit, le système simplifie énormément le travail des commerçants. En caisse, il n'y a qu'à biper le code-barres de l'article, donc plus de risque de faire une erreur de frappe. De même, lors des inventaires, il suffit de scanner son stock avec un lecteur du type "collector" et de laisser le logiciel calculer le total d'unités restantes pour chaque type de produit. De plus, à la livraison des articles, le code-barres permet de savoir immédiatement si le produit correspond bien à la commande passée », explique Ludovic Lechapt, cogérant de XL Prog, une société spécialisée de la place.

### Une imprimante spéciale

Pour les fabricants de produits en série, industriels ou artisans, le code-barres facilite également la gestion et s'avère même indispensable pour que leurs articles puissent accéder aux rayons des stations-services et des grandes surfaces. « Suivant les cas, on peut générer ses codes-barres soi-même grâce à une imprimante spéciale, ou bien apposer sur ses produits un code-barres fourni par le distributeur – c'est en général ce qu'exigent les supermarchés », indique le spécialiste.

### En téléchargement sur Internet

Alternativement, il est possible d'acheter des codes-barres sur Internet, plusieurs sites se faisant concurrence sur ce marché. C'est la solution retenue notamment par la charcuterie artisanale GDélices, qui diffuse ses préparations dans le réseau des stations-services. « J'ai téléchargé des codes-barres à 20 euros le lot de 30, et je les ai chargés dans une balance étiqueteuse, explique le patron, il suffit de peser le produit et de coller l'étiquette dessus. C'est très facile à mettre en place, et ça simplifie beaucoup notre gestion au quotidien. »



# Données du mois

## PANORAMA DE L'IMMOBILIER 2016-2017

Qui a acheté quoi, où et à quel prix en 2016-2017 ? Retrouvez les résultats de la dernière enquête de l'Observatoire de l'immobilier de la CCI-NC et de ses partenaires sur [www.cci.nc](http://www.cci.nc) (rubrique Information économique), ainsi que les données concernant l'évolution du marché depuis 2014.



© Fotobrinker

## VKPP : LA SITUATION S'ASSAINIT POUR L'IMMOBILIER



« Il faut rester vigilant, cela reste un marché sensible et fluctuant »  
Cédric Bérode

Après une « surchauffe de l'offre » en 2016 et 2017, le marché des biens immobiliers dans la zone VKPP (Voh-Koné-Pouembout-Poya) connaît un retour à la normale. Le point avec les professionnels du secteur.

« 2016 et 2017 ont été des années que l'on peut qualifier de mauvaises, avec une baisse des transactions de 50 %, estime Cédric Bérode, de la Confédération des professionnels de l'immobilier. Le 1<sup>er</sup> semestre 2018 annonce, quant à lui, un redémarrage, aussi bien dans les ventes que dans le locatif. Le marché se stabilise. C'est tout simplement un retour à la normale. » Même analyse du côté de la Fédération des agences immobilières du territoire, selon Arnaud Nicoli : « 2018 est une année dynamique, aussi bien sur le marché locatif que sur celui des transactions. »

### Des projets qui renforcent le marché

En zone VKPP, quelques grands chantiers ou équipements structurants peuvent rapidement changer la donne. Ce fut le cas avec l'usine du Nord. « Sa construction a entraîné une demande très importante de logements. Les biens se louaient à des prix dignes des quartiers Sud de Nouméa, ce qui représentait un véritable souci pour les personnes devant s'installer dans la zone », se souvient Cédric Bérode. La sortie de terre de plusieurs programmes en défiscalisation et de lotissements a ensuite créé une suroffre avec, pour conséquence, une baisse des loyers en 2016-2017.



« Un phénomène nouveau : l'achat de terrains agricoles » Arnaud Nicoli

L'année 2018 s'annonce ainsi comme une année d'équilibre. Ouverture de l'hôpital, de l'antenne de l'université, agrandissement du lycée de Pouembout et construction prochaine du centre pénitencier, « ces projets créent de l'emploi et donc un besoin en logement. Les ventes redémarrent depuis une bonne année », précisent les deux professionnels, « avec un phénomène nouveau : l'achat de terrains agricoles », ajoute Arnaud Nicoli. « Ce n'est pas encore le retour des investisseurs, mais la conjoncture s'annonce bonne », estime Cédric Bérode.

### Des loyers raisonnables

Du côté du locatif, c'est également le retour à la normale. « La défiscalisation locale a entraîné une baisse des loyers, le marché s'est assaini », précise Cédric Bérode. Selon Arnaud Nicoli, « le marché connaît à nouveau un bon dynamisme, au moins jusqu'en septembre grâce, notamment, à l'ouverture de l'hôpital. » Mais, conclut Cédric Bérode, « il faut rester vigilant car cela reste un petit marché sensible et fluctuant. »

### Plus d'information

[www.cci.nc](http://www.cci.nc) (rubrique Information économique)

## Zone VKPP : les chiffres clés 2017

- TRANSACTIONS : 119, soit 6,9 % du volume total sur le territoire
- PRIX MOYEN D'UNE MAISON : 24,1 millions de F CFP
- TERRAINS À BÂTIR : 48 terrains vendus (pour un prix moyen de 470 000 F CFP l'are en moyenne)

Source : Panorama 2016-2017 Observatoire de l'immobilier



# Chiffres et échéances

## Taux de l'usure au 1<sup>er</sup> juillet 2018

Prêts aux personnes morales (hors activité industrielle, commerciale, artisanale, agricole ou professionnelle non commerciale)	
• Prêts pour achats ou ventes à tempérament	4,80 %
• Prêts à taux variable d'une durée supérieure à 2 ans	2,03 %
• Prêts à taux fixe d'une durée supérieure à 2 ans	2,27 %
• Découverts en compte	13,77 %
• Autres prêts d'une durée inférieure ou égale à 2 ans	2,05 %

### Intérêt légal (2<sup>e</sup> semestre 2018)

Personnes physiques n'agissant pas pour des besoins professionnels ..... **3,6 %**

Autres cas ..... **0,88 %**

### Taux de base bancaire

TBB moyen pondéré ..... **6,60 %**

## Indice et taux

Prix juillet 2018 ..... **109,01 %**

Prix hors tabac juillet 2018 ..... **107,54 %**

Inflation hors tabac (12 derniers mois) .. **+0,4 %**

Inflation générale (12 derniers mois) .... **+0,9 %**

### Salaires minimum garanti (depuis le 1<sup>er</sup> août 2017)

SMG horaire ..... **921,28 F CFP**

SMG mensuel ..... **155 696 F CFP**

### Salaires minimum agricole

SMAG horaire ..... **783,10 F CFP**

SMAG mensuel ..... **132 344 F CFP**

### Feuille de paie (à compter du 1<sup>er</sup> janvier 2018)

Plafond CAFAT ..... **359 800 F CFP**

Plafond maladie CAFAT / RUAMM .. **505 100 F CFP**  
(tranche 1) / ..... **5 223 400 F CFP** (tranche 2)

Plafond FSH ..... **303 600 F CFP**

Plafond formation professionnelle .. **359 800 F CFP**

Plafond Sécurité sociale ..... **395 107 F CFP**

CCS ..... **non plafonnée**

## Évolution du BT21

	2016	2017	2018
Janv.	102,24	102,77	104,01
Fév.	102,18	103,06	104,03
Mars	101,99	103,22	104,29
Avril	101,67	103,58	104,63
Mai	101,52	103,75	104,60
Juin	101,66	103,84	104,34
Juil.	101,89	103,86	104,55
Août	101,99	103,74	...
Sept.	102,42	103,69	...
Oct.	102,33	103,68	...
Nov.	102,43	103,62	...
Déc.	102,53	103,55	...

## Échéances

15 septembre .....

### Taxe générale sur la consommation (TGC)

- Date limite pour le choix de remboursement (au forfait ou au réel) des importateurs de rang 1.

30 septembre .....

### Taxe de solidarité sur les services (TSS)

- Dépôt de la déclaration et du paiement pour les professionnels clôturant leur exercice social au 28/02, 31/05, 30/08 et 30/11.

### Impôt sur les sociétés (IS)

- Dépôt de la liasse fiscale et paiement du solde de l'IS pour les entreprises passibles de l'IS clôturant au 31/05.
- Paiement de l'acompte.

### TGC

- Dépôt de l'inventaire auprès de l'ARTI-NC pour demande de remboursement.

1<sup>er</sup> octobre .....

### TGC

- Entrée en vigueur du régime définitif.

31 octobre .....

### TSS

- Dépôt de la déclaration et du paiement pour les professionnels clôturant leur exercice social au 31/03, 30/06, 30/09, 31/12.

### IS

- Paiement de l'acompte.
- Dépôt de la liasse fiscale et paiement du solde de l'IS pour les entreprises passibles de l'IS clôturant au 30/06.


15 novembre .....

### TGC

- Dépôt de la demande de remboursement à l'ARTI-NC.



**Mutuelle**  
du Commerce et Divers



# POUR MIEUX VOIR CEUX QU'ON AIME

## VOS LUNETTES SANS RESTE À CHARGE\* !

\*dédiées exclusivement aux adhérents et ayant-droits de la Mutuelle du Commerce.

**DÈS LE 1<sup>er</sup> JUILLET 2018**

avec la gamme :

Pour mieux répondre à vos besoins d'optique, la Mutuelle du Commerce a élaboré une gamme de lunettes.

 **OPTIQUE**



**Bénéficiez d'une paire de lunettes prise en charge intégralement par votre mutuelle.**

Cette offre est à votre disposition à partir du 1<sup>er</sup> juillet dans les centres optiques des Opticiens Mutualistes :

- 12 route de l'Anse Vata, **Quartier Latin, Nouméa**
- 33, Boulevard Joseph Wamytan, Imm. Tagai, **Dumbéa sur Mer**
- 295 avenue de Téari, Maison de la Mutualité, **Koné**

Montures **TOMMY HILF**  **HILF** **IGER**

**Opalia**

Verres  **ZEISS**

En partenariat avec





## TRANSITAIRES, IMPORTATEURS, EXPORTATEURS, L'ARMEMENT SWIRE SHIPPING EST LÀ POUR VOUS AIDER.



- Sur le Territoire depuis bientôt 100 ans.
- Plus de 180 escales en Nouvelle-Calédonie chaque année.
- Des escales directes en provenance d'Asie, d'Australie et de Nouvelle-Zélande.
- Le reste du monde desservi en transbordement en partenariat avec les plus importantes compagnies.
- La possibilité de transporter des conteneurs, mais aussi du roulant, du conventionnel et même du vrac.
- Une équipe à votre service pour optimiser vos transports maritimes.
- Un nouveau service en sortie d'Australie avec deux navires par mois au départ de Melbourne, Sydney et Brisbane.
- Un nouveau service depuis la Chine, le Japon et la Corée, portant à 5 le nombre d'escales mensuelles en sortie d'Asie.

Pour toutes vos demandes, planning,  
tarifications, visitez notre site internet ou  
appelez nous au:

**Swire Shipping Agencies**

Tel: + 687 23 29 20

Email: [ssa@swire.nc](mailto:ssa@swire.nc)



**CHINA NAVIGATION**

[www.swireshipping.com](http://www.swireshipping.com)